



親子で **感動体験** 夏休み



熱海花火大会 & 伊勢・紀州クルーズ

2018年8月19日(日)～22日(水)
横浜発着 3泊4日



子育て未来の ワークショップ

子どもが大きくなるころ、仕事や働き方はどうなっているんだろう？ 親と子、それぞれの「未来予想図」を描くためのワークショップを開催します。



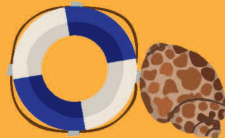
NN 座談会

いま気になっている子育てのことを中心に、何でも聞いて話せる座談会を行います。新しい出会いで仲間も増えるはず！

キャリアコンサルタント
飛澤由紀子



ファシリテーター
おいかわのりこ



船上からの
花火観賞



ぱしふいっく びいなす
総トン数 26,594 トン / 全長
183.4m / 巡航速度 18.0 ノット
/ 喫水 6.5m / 旅客数 620 名



海女小屋体験

鳥羽水族館・うら側探検



日程 2018年8月19日(日)～22日(水)

8/19	横浜	13:00 集合 15:00 出港	横浜大棧橋集合 13:15～14:00 オリエンテーション(船内) 熱海花火大会船上鑑賞(夕刻、熱海沖錨泊)
8/20	鳥羽	8:00 入港 17:00 出港	鳥羽水族館・うら側探検・教養セミナー 海女小屋体験
8/21	和歌山	8:00 入港 17:00 出港	片男波海水浴場(無料シャトルバス付き) 世界遺産高野山・奥の院と金剛峯寺 OP アドベンチャーワールド(有料送迎バス) OP
8/22	横浜	15:30 入港	※船旅の間に親と子で将来を考えるワーク シヨップ・座談会を実施

最少催行人数 20名/添乗員同行(横浜港出港から横浜港帰港まで)/食事は朝食3回、昼食3回、夕食3回付き/
オプションツアーは別料金です/熱海海上花火大会は天候その他の事情により実施されない場合がございます
/スケジュールは天候・現地事情等により変更になる場合がございます/鳥羽へは通船による上陸予定ですが、
天候によっては上陸できない場合もございます。なお、車椅子での上陸は、安全上お断りさせていただきます。



キャリアコンサルタント 飛澤由紀子

子どもには羅針盤、親は灯台 --- 人生100年、AI、働き方改革、格差社会。
予測が難しいこの先の世界、それでも子どもたちには迷わず進んでほしい
と思いませんか? 迷った時に羅針盤となるのは、それまでの経験と、そ
こから気づきを得る力です。日常生活で実践できる力の付け方を、企業人
事・学生相談・子育て経験のあるキャリアコンサルタントがお伝えます!



ファシリテーター おいかわのりこ

2人の娘たちの国立T大附属小受験、私立H小・SS中受験を経験。自らの
離婚を経て、夫婦カウンセラー・チャイルドカウンセラーとして活動。
事前アンケートで子育て真っ只中の皆さんがいま気になる話題について、
経験者としての本音トーク「NN(のりこ何でも)座談会」でお話しします!

船内イベント

井上あずみ ファミリーコンサート

ジブリの名作映画「となりのトトロ」の主題歌や「天空の城ラピュタ」の挿入曲「君をのせて」
など、大人も子どもも大好きな日本の愛唱歌を透明感のあるのびやかな声でお届けします。



キッズプログラム

**みんなのお兄さん
〈ミッチー〉と遊ぼう!**

バルーンアートパフォーマンス
ドキドキじゃんけん大会
紙芝居タイム/アート&クラフト
船長服を着て写真を撮ろう!
など、毎日開催。



**お1人様(2名様1室利用)
部屋タイプ/ステートG**

大人	188,000円
子ども(小学生以下)	108,000円

※3人目のツアー料金についてはお問い合わせください。

キャンセル料金について

旅行開始日の前 日から起算して さかのぼって	21日前まで	無料
	20～8日前まで	旅行代金の20%
	7～2日前まで	旅行代金の30%
旅行開始の前日まで		旅行代金の40%
旅行開始の当日まで		旅行代金の50%
旅行開始後または無連絡不参加		旅行代金の100%

【旅行条件(要約)】詳しい旅行条件を説明した書面をお渡しいたしますので、事前にご確認の上、お申し込みください。

お申込金:お一人様につき旅行代金の20%。旅行の申し込みは所定のお申込書にご記入の上、申込金額を添えてお申し込みください。申込金は旅行代金または、取消料もしくは、違約料の一部として充当します。●この旅行は株式会社クルーズバケーション(以下当社)が企画・募集し実施する企画旅行です。この旅行に参加されるお客様は、当社と募集型企画旅行契約を締結することになります。募集型企画旅行は当社が契約の締結を承諾し、受託販売会社である株式会社BPSが申込書と申込金をいただいた時に成立いたします。●旅行代金に含まれるもの:(1)旅行日程に明示した船舶等の交通機関の運賃・料金(この運賃・料金には、運送機関の課す付加運賃・料金を含みません。原価の水準の異常な変動に対応するため、一定の期間及び一定の条件下に限りあらゆる旅行者に一律に課されるものに限ります)(2)旅行日程に含まれる送迎バス等の運賃・料金(3)旅行日程に明示した宿泊・食事・観光・船内イベント参加費用(一部材料費を除く)(4)手荷物の運搬料金(各交通機関の規定に基づく)(注)以上の諸費用は、お客様のご都合により、一部ご利用されなくても原則として払い戻しはいたしません。●旅行代金に含まれないもの:(1)超過手荷物料金(規定の重量・容量・個数を超える分について)(2)飲料代、クリーニング代、電報・電話料、その他追加飲食費等個人的性質の諸費用及びそれに伴う税・サービス料(3)疾病、傷害に関する治療費及びそれに伴う諸費用(4)集合地まで及び解散地からの交通費、宿泊費、食事代その他個人的費用(5)希望者のみ参加する各寄港地でのオプションツアーの旅行代金(6)ご希望によりお一人部屋を利用される場合の追加料(7)任意の旅行保険料並びに携帯品保険料(8)船室クラス変更による追加代金(9)日本国内の空港を利用する場合の空港施設使用料(10)運送機関の課す付加運賃・料金●旅行条件基準日:2018年2月1日

【旅行企画・実施】

株式会社クルーズバケーション

東京都中央区銀座8-8-1 第7セントラルビル7階
観光庁長官登録旅行業2010号
(社)日本旅行業協会(JATA)正会員

あなたに感動の船旅を

