



# プリンセス・クルーズ

## 2021年 日本発着クルーズ ダイヤモンド・プリンセス クルーズ代金表

今年7～10月出発  
全コースのクルーズ価格を  
見直しました。

<横浜発着>  
日本・韓国・ロシア・台湾



荷物の安全確保には最善の努力を払いますが、すべてのお手荷物は持ち主の責任において管理をお願いしております。ハンドバッグ、鍵の掛からないバッグ、われものなどの壊れやすい物、医薬品、旅行書類、貴重品などは、お手荷物として常時お手元に置かれることをおすすめします。現金、宝飾品、カメラ、双眼鏡、書類、その他の貴重品などを船内で紛失された場合、プリンセス・クルーズは一切の責任を負いかねます。これらの貴重品は、客室内のセーフティボックスをご利用になり、お客様ご自身で管理をお願いいたします。

●**下船**  
目的地に到着した後、約2時間は船内または港内ターミナルでお待ちいただけます。これは現地の政府機関により、乗客の下船前にスーツケースを降ろすことが義務付けられていること、入国審査や税関手続きなどに時間がかかるためです。

●**船会社の都合により客席番号が変更となる場合がございます**

●**安全に関する注意**  
プリンセス・クルーズは世界中の国々の多くの港に寄港します。世界中には紛争地域と思われる場所もあり、時には、犯罪や戦争、テロ行為などもあります。プリンセス・クルーズは、お客様に快適で安全な航海をしていただくために、可能な限りの策を講じるため最善を尽くします。プリンセス・クルーズは戦争や、テロ行為、犯罪などから起こりうるすべてのリスク(危害)を免れることを保証するものではありません。外務省と関係府機関は、定期的に、旅行者に危険があると認知した場合、具体的な国や都市の詳細な現地情報を伝えます。旅行者に助言や警告を発しています。旅行者や旅行会社は決定する際には、それらの情報を入力し、熟慮することも強くおすすめします。プリンセス・クルーズはいかなる時にもどんな旅程でも変更できる権利を有します。

●**パンフレット掲載写真について**  
寄港地・観光地・料理の写真はすべてイメージです。パンフレット掲載の写真は、皆様にご覧いただくイメージをつかんでいただくために載せております。ツアーにご参加いただいても必ずしも同じ角度、同じ高度からの風景をご覧いただけるとは限りませんので予めご了承ください。また、寄港地の写真及び文章にはショーエクスカーション(寄港地観光ツアー)、自由行動で訪問する場所も含まれています。  
※本パンフレットの掲載情報は2021年1月18日現在のものです。  
なお、スケジュール及び料金やその他の記載内容が変更となる場合があります。

現在の新型コロナウイルス感染症(COVID-19)の状況を受け、船内の安全衛生規定をどのように強化するか、及びこの規定の強化がクルーズの運航にどのように影響するかを慎重に確認して実施していきます。また、今後の感染状況、寄港地の受け入れ状況、政府等からの要請、天候等による事情により、運航の遅延もしくは中止、航路・寄港地、船内サービス・イベントが変更もしくは中止となる場合がございます。最新情報はプリンセス・クルーズウェブサイト「安全にクルーズ旅行をお楽しみいただくために」ページをご確認ください。



お身体や精神的な障いをお持ちの方、または特別治療を要する方の予約に関しては、事前に書面にてご通知ください。この通知義務を怠ったときは乗船を拒否される場合がございます。車いすをご利用の方は、必ずご自身の車いすをお持ちください。また、必ず付き添いの方の同乗が必要です。車いす専用の客室数には限りがございますので、お早めにお申し込みください。寄港地によっては、車いすでの乗下船が難しい場合もあり、キャプテンの判断で乗下船をお断りする場合があります。車いすのご乗船受け入れに関しては、プリンセス・クルーズもお客様の安全を第一に、ご乗船の可否を判断しております。その為、通常のギャングウェイから乗船が出来ない場合、緊急の際にお客様ご自身で避難出来ない場合、日常生活の動作に配慮が必要な場合などは、必ずご予約時に旅行会社へお申し出ください。また、車いすをご利用の場合や、その他器具等を持ち込まれる場合は、その種類や構造等に関する情報のご提供をお願いいたします。さらに詳しい情報を確認させていただく場合もございますので、予めご了承ください。なお、当社は予めお知らせいただけなかった事情により乗船不可となった場合にお客様に生じた損害の賠償責任を一切負いません。

●**車いすご使用についてのご案内**

1) 介助できる方の同行が必要です。  
2) 電動式車いすの場合、ドライ電池、ジェル電池、リチウム電池を使用する機種のみのお持ち込みとなり、またご自身の客室内での保管及び、充電が必要となります。その他すべての用具におきましても、ご自身の客室での保管をお願いいたします。  
3) 折りたたみ時、以下の横幅を超える車いすは、客室内に保管することができず、お持ち込みいただくことができません。(通常客室 55cm、車いす対応客室78cm)  
4) 船内には貸し出し用車いすのご用意はありません。  
5) 寄港地によっては、下船の際テンダーボート(本船を沖に停め、船～港間を移動するボート)を使用することがあり、車いすでの下船が困難な場合があります。船長の判断で乗下船やショーエクスカーションのご参加をお断りする場合がありますので、予めご了承ください。また、ショーエクスカーション(寄港地観光ツアー)をご予約いただいている方は、ご乗船後ショーエクスカーション・デスクのスタッフとあらかじめ、お打ち合わせいただきますようお願いいたします。  
6) 車いす対応客室はシャワーのみとなり、数に限りがあります。アメリカ障がい者法に基づき、車いす対応客室はそれを必要としなお客様からのご予約のリクエストをお受けすることはできません。

●**船内医療施設及びスタッフ**  
船内の医療施設は、独立した医療機関として船内で医療行為を行っております。プリンセス・クルーズは乗船船医及び看護師らの施す医療行為には、一切責任を持ちません。

●**乗船**  
主要港では通常、正午から出港の1時間前までに乗船手続きをいたします。正確な時間は、乗船券と一緒に送られる案内状のご案内いたします。指定された時刻前には乗船できませんのでご注意ください。

●**お荷物の取り扱い**

※詳しい旅行条件を説明した書面をお渡しいたしますので、事前にご確認の上、お申し込み下さい。

◆7泊以上の場合		
出発日の前日から起算して75日以前	無料	
出発日の前日から起算して74日～57日前	ご旅行代金の 20%	
出発日の前日から起算して56日～29日前	ご旅行代金の 50%	
出発日の前日から起算して28日～15日前	ご旅行代金の 75%	
出発日の前日から起算して14日前以降	ご旅行代金の 100%	

(プリンセス・プラスの場合)

●**旅行代金に含まれるもの**  
船舶運賃、キャビン使用料、乗船中の全食事代(一部有料)、プレミアム・ビバレッジ・パッケージ代、インターネット代、船内チップ(左記の3種類の特典は3～4人目は除く)、船内でのエンターテイメント、テンダーボート代など。

●**旅行代金に含まれないもの**  
渡航手続き諸費用、自宅から発着港間の交通費、お荷物宅配料金、ステーキハウスおよびサバティニのテール料、寿司バーでの飲食代、一部のカルチャー教室、ランドリ、クリーニング、電話代、マッサージ、美容院等の個人的な費用、各寄港地での観光(オプションツアー)や食事など。なお、租税、国際観光旅客税、手数料および港湾費用はご旅行代金とあわせ別途ご請求します。

(プリンセス・セーバー(クルーズ代金)の場合)

●**旅行代金に含まれるもの**  
船舶運賃、キャビン使用料、乗船中の全食事代(一部有料)、船内でのエンターテイメント、テンダーボート代など。

●**旅行代金に含まれないもの**  
渡航手続き諸費用、自宅から発着港間の交通費、お荷物宅配料金、船内のアルコール類、無料範囲外のドリンク類、ステーキハウスおよびサバティニのテール料、寿司バーでの飲食代、一部のカルチャー教室、インターネット、ランドリ、クリーニング、電話代、マッサージ、美容院等の個人的な費用、船内でのチップ、各寄港地での観光(オプションツアー)や食事など。なお、租税、国際観光旅客税、手数料および港湾費用はご旅行代金とあわせ別途ご請求します。  
※燃料サーチャージは2021年1月18日現在廃止されていますが、今後の原油価格の動向によりチャージされる場合があります。  
※租税、国際観光旅客税、手数料および港湾費用、燃料サーチャージの代金は予告無しに変更される場合があります。運航会社はクルーズ代金全額収受後でも、その不足分をお支払いいただく権利を有します。

●**添乗員**  
同行しませんが、船内には、日本語スタッフが乗船しています。  
●**お申し込み条件**

### ご案内とご注意

- 変更について**  
1) パンフレット記載事項の変更  
プリンセス・クルーズは、パンフレットに記載された事項を遂行することに全力を尽くしますが、状況により変更せざるを得ない場合があります。記載されたクルーズ代金やその他料金、出発日、日程、寄港地、入出港時間、特別プログラムなどは予告なしに変更される場合があります。このような変更に伴い発生したお客様の追加経費への補償は一切ありませんので、予めご了承ください。  
2) クルーズキャンセル  
プリンセス・クルーズは、いかなるクルーズもキャンセルすることがあります。
- トクベールドキュメント**  
パスポート、査証、その他の旅行必要書類は、お客様の責任において取得していただきます。クルーズ終了時にお客様のパスポートの有効残存期間が6か月以上あること、パスポートの名義とご予約のお名前が一致していることをお確かめください。パスポートの規定、査証の必要の有無は、乗下船地、寄港地により異なりますので、詳しくはお客様の旅行会社にご確認ください。旅行必要書類不備のために乗船できなかった場合の払い戻しは、一切ございませんのでご注意ください。また、旅行必要書類不備のために、プリンセス・クルーズが被った罰金や経費はおお客様にお支払いいただきます。
- 乗船拒否**  
1) 乗船の拒否及び途中下船  
船医等により、乗客の身体的状況、精神的状態、または乗客の行動から判断し、クルーズの継続が不可能と判断された場合、または、乗船中の他の乗客及び乗務員に危険、被害をもたらすと判断された場合、あるいはプリンセス・クルーズが要求する健康状態の告知義務を怠った場合、キャプテンの権限で乗客は何時でも乗船を拒否されたり、または乗船中のクルーズを途中で中止し下船していただく場合があります。上記の理由による下船、またはお客様が自発的に途中下船された際は、いかなる場合もかかる費用はすべてお客様の負担となります。また、これらの理由による途中下船に際しては一切の払い戻しはいたしません。また、プリンセス・クルーズはお客様への乗船券販売権をお断りする権利を有します。  
2) 妊婦  
クルーズ終了までに妊婦第24週目に入る妊婦の方の乗船申し込みは受けられません。また、第24週未満の妊婦の方の乗船には、安全上の理由により事前の申請が必要となります。  
3) 幼児・子供  
日本発着クルーズは6か月未満の幼児の乗船申し込みは受けられません。また、6か月～17歳までの幼児・子供の乗船人数を制限しています。予約時にご確認ください。  
4) 未成年者  
日本発着クルーズの乗船者が20歳に満たない場合、20歳以上の大人の同乗が必要となります。  
5) ペット  
ペットの乗船は原則的に禁止されています。  
6) お身体や精神的な障いをお持ちの方

### 旅行条件(要約)

- 募集型企画旅行計画**  
この旅行は、(株)クルーズバケーション(以下「当社」といいます)が企画・実施する旅行であり、この旅行に参加されるお客様は当社と募集型企画旅行契約(以下「旅行契約」といいます)を締結することになります。旅行条件は、募集広告(パンフレット等)の各コースに記載されている条件によるほか、別途お渡しする旅行条件書(全文)、出発前にお渡しする最終日程表と称する確定書面及び当社旅行業約款募集型企画旅行契約の部によります。
- お申し込み方法と契約の成立時期**  
当社所定の申込書に申込金として旅行代金の20%を添えてお申し込みください。申込金は、旅行代金お支払いの際、差引させていただきます。電話、郵便、ファクシミリその他の通信手段でお申し込みの場合、当社が予約の承諾の旨を通知した後、当社が定める期間内に申込書の提出と申込金の支払をさせていただきます。旅行契約は、当社が予約の承諾をし申込書と申込金を受領したときに成立します。
- 旅行残金のお支払い**  
旅行残金は、6泊以下の場合、旅行出発日の前日から起算してさかのぼって60日目にあたる日より前に、7泊以上の場合は、旅行出発日の前日から起算してさかのぼって75日目にあたる日より前に(お申し込みが際の場合は当社が指定する期日まで)にお支払ください。
- 旅行代金の額の変更**  
利用する運輸機関の運賃・料金の大幅な改定により、旅行代金の額を変更することがあります。増額の場合は旅行開始日の前日から起算して15日目にあたる日より前にお知らせします。
- お客様の交代・氏名変更(訂正)**  
お客様は当社および船会社が承認した場合、旅行開始日の15日前までに代表者を除く同行者を1回に限り変更することができます。なお、取消料発生日以降15日前までの同行者変更は、お一人様1,000円の変更手数料を申し受けれます。  
また、代表者を含む全員を変更する場合および2回目以降のお客様の交代はいったん予約を取り消し後、新規申込とみなされます。氏名訂正についてはお客様のご交代とみなされる場合があります。
- 取消料(お客様による旅行契約の解除)**  
取消料については上記をご覧ください。  
◆6泊以下の場合

出発日の前日から起算して60日以前	無料
出発日の前日から起算して59日～45日前	ご旅行代金の 20%
出発日の前日から起算して44日～29日前	ご旅行代金の 50%
出発日の前日から起算して28日～15日前	ご旅行代金の 75%
出発日の前日から起算して14日前以降	ご旅行代金の 100%



旅行企画・実施：観光庁長官登録旅行業 第一種 第2010号 日本旅行業協会(JATA) 会員  
**株式会社クルーズバケーション**  
〒108-0022  
東京都港区海岸3-18-21 プライイトイースト芝浦1階

総合旅行業務取扱管理者とは、お客様の旅行を取扱う営業所での取引に関する責任者です。この旅行の契約に関し、担当者からの説明にご不明な点がありましたら、ご遠慮なく上記の旅行業務取扱管理者にご質問ください。  
(本誌掲載の写真はすべてイメージです)

運航会社：プリンセス・クルーズ

### 受託販売

No.1 豪華客船の旅

外国客船による日本発着クルーズ送客実績 (自社調べ：期間2013年～2019年)

ご予約に際しては、プリンセス・クルーズ  
2021年日本発着クルーズ(本誌)も  
合わせてご覧ください。



あなたに感動の船旅を



# 安全にお楽しみいただくために

プリンセス・クルーズは船内での新型コロナウイルス感染症(COVID-19)を含む感染症を防ぐために、米国疾病予防管理センター(CDC)や世界保健機関(WHO)などの公衆衛生当局や医療専門家と緊密に連携しています。それに基づき、新たに「お客様の安心、安全」を第一に考えた、さまざまな取り組みの一部をご紹介します。

## 安全にも心を込めて プリンセス・クルーズ安全対策3原則

初回運航再開時には旅客数を定員の約半数に制限した上で、ソーシャルディスタンスの確保や3密回避などの対応はもちろん「残さない」「持ち込まない」「拡げない」を徹底した取り組みを行います。

### 【残さない】ダイヤモンド・プリンセスの大規模消毒、備品の新品交換



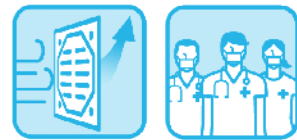
- 2020年3月、WHOやCDC、国立感染症研究所の指示のもとで策定され、厚生労働省が確認した大規模消毒作業を約150名の専門家とともに実施しました。
  - 船内の備品(マットレスを含む寝具、タオル、カーテン、本、おもちゃなど)も、すべて新品に交換しました。
- 本船消毒作業完了および検疫解除の証明として、横浜検疫所より検疫済証の交付を受けました。

### 【持ち込まない】COVID-19の乗船前検査の徹底、乗務員の健康管理



- すべてのお客様のCOVID-19乗船前検査、非接触の体温測定、健康質問票の入力を徹底。症状がある方には、乗船を許可する前に、追加の医療スクリーニングと検査を実施。
- 乗務員も全員、COVID-19の乗船前検査および毎日の健康チェックを徹底して実施。

### 【拡げない】換気システムの強化、COVID-19対応の医療班が常駐



- 客船の換気フィルターをMERV-13レベルにアップグレードして換気システムを強化。空気中の粒子の大部分を除去することにより、新鮮な空気を最大限に活用し、空気のろ過を強化。
- 空気は、5~6分ごとにパブリックスペースと客室全体で交換。
- 空気が循環されるエリアでは、紫外線(UVC/UVGI)を照射することで、空気中のウイルス等の物質を殺菌する次世代衛生システムを新規に採用。
- 医務室は、陰圧管理され、HEPAフィルター(高性能エアフィルター)を導入。また、隔離室も同じく陰圧管理の上、MERV-13フィルターを採用し、さらにUVC紫外線照射して空気を殺菌。
- 船内にはCOVID-19の対応に関する特別研修を受けた医療班が常駐。
- COVID-19の症状の緩和に効果の見込まれる薬を船内に常備。
- 船内においてCOVID-19の検査を受けることが可能。
- 寄港地観光ツアーについては、COVID-19をはじめとした状況に応じて各地の保健当局や政府関係者と連携し、訪問するすべての寄港地の健康規定に従い実施。

### 安心・安全への取り組みを皆様へお伝えしていきます。

現在の新型コロナウイルス感染症(COVID-19)の状況を受け、船内の安全衛生規定をどのように強化するか、およびこの規定の強化がクルーズの運航にどのように影響するかを慎重に確認し実施していきます。また、今後の感染状況、寄港地の受け入れ状況、政府等からの要請、天候等による事情により、運航の遅延もしくは中止、航路・寄港地、船内サービス・イベントが変更もしくは中止となる場合がございます。最新情報はプリンセス・クルーズウェブサイト「安全にクルーズ旅行をお楽しみいただくために」ページをご確認ください。

<https://www.princesscruises.jp/cruise-with-confidence/keeping-you-safe-and-healthy>



### ご出発前・ご乗船時の安全性の確認

#### 旅程の安全性確認と積極的な取り組み

世界の健康に関する状況や規制を確認し、必要に応じて旅程を調整いたします。



#### 乗船時の検温・検診を行います

乗船時にすべてのお客様と乗務員を対象としたスクリーニングを行います。

- 非接触での体温測定
- 健康質問票の提出
- 二次スクリーニング(必要に応じて)
- クルーズ中の健康状態の確認(必要に応じて)



#### 乗船前に健康状態を確認します

乗船前にすべてのお客様と乗務員を対象に健康の最良の慣行(ベストプラクティス)に従って強化された健康スクリーニングを実施いたします。発病の症状があるお客様の乗船は認められません。



#### 客船ターミナルの消毒を強化します

乗船ターミナルは、新型コロナウイルスに効果的で安全な消毒剤を使用して徹底的に消毒されています。また、よく触られる場所はより頻りに消毒されます。



### ご乗船中の消毒徹底と医療規定を改定

#### 乗船中のマスクの着用とソーシャルディスタンスの確保

日本発着クルーズではすべての乗務員へマスクの着用を義務付けます。またすべてのお客様においてもマスクの着用をお願いいたします。乗船客をグループに分け、その行動の流れやタイミング、人数を調整することで、身体的距離の確保を管理します。さらに、船内および陸上で健康を維持する方法などの情報を定期的に提供いたします。



#### 船内消毒の強化

米国疾病予防管理センター(CDC)と連携して開発された洗浄および消毒規定を使用します。客室やパブリックエリア、特に人が触れる場所を新型コロナウイルスに効果的な消毒剤で消毒します。



#### 換気システムの改善

船内の空気循環を厳重に調査し、パブリックエリアや客室への外気の分布を改善します。また、医務室や専用の隔離室などの主要エリアに、新鮮な空気の供給と排気ろ過が可能なHEPAフィルター(高性能エアフィルター)を導入します。



#### 手洗いや手指消毒をお願いします

すべてのダイニングおよび、buffetの入り口に手洗い場や手指消毒剤を設置しております。スタッフが入場前にお客様へ手洗いを励行するよう誘導いたします。その他、船内の人通りの多い場所には手指消毒剤を追加で設置いたします。



#### 乗務員の健康のために

乗務員の健康も非常に重要なことだと考えています。そのため、私たちは対応策や規定を強化しています。乗務員は、強化されたスクリーニングを受け、病気の兆候を示す乗務員は乗船できません。また、クルーズ中に健康診断も適宜実施します。



#### COVID-19対応の医療チームが常駐します

船内の医務室にはCOVID-19の対応に関する特別研修を受けた医療チームが常駐します。また、以下のような対応をいたします。

- 船内における潜在的な感染者確認のための、船内または陸上でのCOVID-19の検査が可能な指定研究所
- 救命救急を含む外来と入院の両方の施設を備えたメディカル・センター(医務室)
- COVID-19の症状を改善する薬を船内に常備
- 船上で病気が発生した場合の緊急連絡先の事前登録
- 隔離室などへのHEPAフィルターによる空気のろ過システムの導入
- 地域および各地の医療提供者とのパートナーシップ





# 最先端テクノロジーで安心のクルーズを

ダイヤモンド・プリンセスが、さらにアップグレードされた「メダリオン・クラス」の客船に生まれ変わります。無料提供\*のウェアラブルデバイス(従来のクルーズカードに代わるメダル型端末)「オーシャン・メダリオン」と連携アプリが、非接触型のサービスを提供。さらに洋上最速クラスのWi-Fiが、スムーズなインターネット環境を実現。安全と快適を両立したクルーズをサポートします。

\*メダル型端末はクルーズ代金に含まれます。  
ネックレスやウォッチ型ベルトなどのアクセサリは船内にて別売りとなります。

## サービス概要

- 非接触の乗下船 ●客室ドアの自動解錠 ●非接触決済
- オンデマンドでのお食事、お飲み物、商品のご注文とお届けサービス
- メダリオン・ネット - 洋上最速のWi-Fiサービス
- モバイル端末からゲストサービスへのお問い合わせ ●専用アプリのエンターテインメントプログラム

## オーシャン・メダリオン

お客様の位置情報を利用したサービスの提供や優れたタッチレス機能を実現します。カスタマイズされたサービスとインタラクティブなエンターテインメントの提供のほか、船内および港でのお客様と乗務員間の接触を減らします。



※サービスの内容は変更になる場合がございます。予めご了承ください。



## さまざまなサービスを「非接触」で

### Ocean Ready™

### オーシャン・レディ

#### スムーズなチェックイン



お客様には、専用アプリをダウンロードして健康質問票、パスポート情報、船内会計、船内でのご要望などをあらかじめ登録しておいていただくとともに、チェックインの時間も選択していただけます。そうすることでチェックイン時の「密集」を回避し、ご乗船時のソーシャルディスタンスを確保します。

#### 客室のスマートキー



お客様が「オーシャン・メダリオン」を装着した状態で客室に近づくと、センサーが本人確認情報を読み取ってドアを自動で解錠します。入退室はともスムーズで、キーを持ち歩くわずらわしさもありません。アニバーサリーやロイヤリティプログラムのランクは、客室ドア横のディスプレイに表示されます。

## さらに充実した船内環境を実現

### Ocean View™

### オーシャン・ビュー

#### 客室TV



客室のテレビまたはモバイルデバイスを利用して、ビデオ・オンデマンドシステムを鑑賞できます。お好きな時間にお好きな場所でお好みのオリジナル番組や映画をお楽しみください。

#### 密を避けた緊急避難訓練



クルーズでは乗船時に避難訓練が義務付けられています。安全ビデオは客室のテレビのほか、メダリオン・クラスのアプリをご利用いただくことで自身のデバイスから船内やご自宅などお好きな場所からでも視聴可能です。出港前の指定時間にマスターステーション(避難場所)にお越しください。乗務員がお客様のメダリオンの情報から、避難場所へ訪れたことを記録します。

### Ocean Now®

### オーシャン・ナウ

#### お食事や商品のご注文とお届け



各種デバイスや客室のテレビから専用アプリ「オーシャン・ナウ」にアクセスし、食事や飲み物、船内ショップの商品などを注文すると、船内のどこへでも直接お届け。ソーシャルディスタンスを確保しながら、クルーズをお楽しみいただけます。

### Journey View™

### ジャーニー・ビュー

#### 船内プログラムの確認



船内のディスプレイやお客様の各種デバイスに、全ての船内プログラムを時系列で表示します。スケジュールは出発60日前から確認でき、ブックマーク機能を使って自分専用の予定表も作成できます。各施設の混雑状況はリアルタイムで表示が可能。「密集」を避けたクルーズをお楽しみいただけます。

### Ocean Compass™

### オーシャン・コンパス

#### ご家族やご友人の位置情報確認



専用アプリ「オーシャン・コンパス」を利用すれば、船内にいるご家族やご友人の居場所を確認し、メッセージをやり取りできると同時に、そこまでのルートをわかりやすくナビゲート。広い船内でも各エリアへ迷わず移動することができ、ご同行者との待ち合わせもスムーズに行うことが可能です。

### Medallion Pay™

### メダリオン・ペイ

#### 非接触決済



メダリオン・ペイを利用して、フードやドリンク、ランドリートークンなどを非接触で購入が可能です。乗務員へカードを渡したり暗証番号を入力したりすることなく、登録された顔写真と場所を照合して身元を確認します。クルーズ中のご利用明細はスマートフォンや客室のTVから簡単に確認いただけます。

## MedallionNet

# メダリオン・ネット



「メダリオン・ネット」は、船上でもスピーディーで確実かつ制限のないインターネット環境を、お手頃な価格でお楽しみいただける、洋上で最も優れたWi-Fiサービスです。Eメールやビデオ通話、写真投稿、お気に入りのテレビ番組や映画などの動画ストリーミングを船上でも快適にご利用いただけます。より便利になったインターネット・サービスで、充実した旅をお楽しみください。

### Play Ocean®

### プレイ・オーシャン

#### インタラクティブ・ゲーム



専用アプリ「プレイ・オーシャン」が「デジタル借り物競争」や、オリジナルキャラクター(アバター)を作成するゲームをご提供。プールサイドにある屋外シアタームービーズ・アンダー・ザ・スターズの大型スクリーン上で、インタラクティブ・ゲームをお楽しみいただくこともできます。

### Ocean® Casino

### オーシャン・カジノ

#### オンライン・カジノ



「オーシャン・カジノ」では、オンライン上で、スロット、ポーカー、ビンゴ、ルーレット、キノ、ロッタリーなどのゲームをお楽しみいただけます。



# まとめてお得な新パッケージ

新しい生活様式に合わせたプランが登場。



## プリンセス・プラス

適用コース 全コース

クルーズ代金にドリンク代と無制限高速Wi-Fi、チップの料金が含まれる、お得な新パッケージが登場しました。支払いを気にすることがないうえに、まとめることで料金もリーズナブルになりました。

アルコール類もオーダーできる!

### プレミア・ビバレッジ・パッケージ<sup>※1</sup>



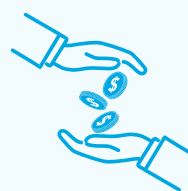
動画もストレスなく見放題!

### 無制限高速Wi-Fi メダリオン・ネット<sup>※2</sup>



あらかじめ含まれているからお得!

### チップを忘れて お楽しみいただけます<sup>※3</sup>



家族や友人との語らいのひとときや、食事の時に楽しむドリンクを、アルコールは1日15杯まで(12ドル以下)、ソフトドリンクは無制限でオーダーできるパッケージです。ソフトドリンク、水、コーヒー、紅茶以外にも、ビール、スピリッツ、グラスワイン、カクテルなどのアルコール類、オーダー時にかかる18%のサービスチャージが含まれます(一部除外メニューあり)。



船上で高速インターネットをお楽しみいただけるWi-Fiサービス「メダリオン・ネット」を無制限でご利用いただけます。メールやビデオ通話、SNS投稿、お気に入りのテレビ番組や映画などの動画ストリーミングを、通信量を気にせず、密集を避けて船上でも快適にご利用いただけます。



プリンセス・クルーズでは、ダイニングルームのスタッフ、ルーム・スチュワードへの心付けとして、自動精算制のチップを採用しています。「プリンセス・プラス」には、上記の自動精算制のチップとアルコール飲料のサービス料が代金に含まれるため、チップを忘れてクルーズをお楽しみいただけます。

<sup>※1</sup> 乗船日時時点で20歳以上の対象。20歳未満の方は、プレミア・コーヒー&ソーダ・パッケージとなります。プレミア・コーヒー&ソーダ・パッケージには、お土産タンブラー、グラスファウンテンソーダ、フルーツジュース、スペシャルティ・コーヒー、紅茶、フラッペ、ミルクシェイク、エナジードリンクなどが含まれます(一部除外メニューあり)。除外メニューについては25%割引で提供いたします。<sup>※2</sup> 船の航行エリアによっては繋がりにくい場合もございます。<sup>※3</sup> その他のサービスに対するチップはその都度お客様の判断をお願いいたします。

プリンセス・プラスにすると  
これらの通常料金が…

お一人様1泊あたり  
**半額以下に!**

個別で追加するとお一人様  
1泊9,500円相当のところを、  
「プリンセス・プラス」では  
4,000円で提供いたします。

リピートするとさらにお得に!



## キャプテンズ・サークル・メンバー(リピーター)割引

プリンセス・クルーズに一度ご乗船いただくと、次回からリピーターとして様々な特典のある「キャプテンズ・サークル」メンバーにお迎えします。詳細は下記をご覧ください。また、日本発着クルーズにお申し込みいただいた日本のキャプテンズ・サークル・メンバー(リピーター)限定で下記の金額を割引いたします。

客室カテゴリー	割引金額(1名あたり)	
	7泊以上	2名1室利用
スイート、 プレミアム・ジュニア・スイート、 ジュニア・スイート、海側バルコニー	7泊以上	¥10,000
	6泊以下	¥5,000
海側、 海側(視界が遮られます)、 内側	7泊以上	¥5,000
	6泊以下	¥2,500

※上記の割引金額は、2人部屋を2名で利用した場合の1名あたりの割引額です。  
※1室あたり2名までが対象となります。  
※1室あたり2名以上は、左記の200%の割引額となります。  
※3~4名で1室利用時の3~4人目は、対象外となります。  
※サークル番号をご予約時にお申し出ください(ご予約時にお申し出いただけない場合、適用できない場合がございます)。  
※乗船履歴が確認できない場合は、当時の乗船書類を確認させていただきます。



### キャプテンズ・サークルとは

プリンセス・クルーズに一度ご乗船いただくと、次回からリピーターとして様々な特典が受けられる「キャプテンズ・サークル」のメンバーにお迎えします。ご乗船回数・日数に応じて各種特典をご用意しています。また、「オーシャン・メダリオン」の色はキャプテンズ・サークルのランクに応じて、5段階に分かれます。

乗船回数	Gold ゴールド・メンバー	Ruby ルビー・メンバー	Platinum プラチナ・メンバー	Elite エリート・メンバー
2~3回目	4~5回目	6~15回目	16回以上	
2泊~30泊目	31泊~50泊目	51泊~150泊目	151泊以上	

### お得な船上予約特典も、是非ご利用ください!

船内の「フューチャー・クルーズ・デスク」では乗船中に次回のクルーズ予約を承っています。デポジット(予約金:お一人様10,000円)をお預けいただくことで、コースが確定している場合でも未定の場合でも、次回クルーズの宿泊数やお部屋のカテゴリーに応じて、次回ご乗船の際に船内で使用できるオンボード・クレジット(船内お小遣い)をプレゼントいたします(1室2名様まで)。詳細はフューチャー・クルーズ・デスク担当者までお問い合わせください。

※下船後、船上にて受け取られた確認書をご持参の上、旅行会社にお申し出ください。※一部ご利用いただけないクルーズがあります。



### オンボード・クレジット(OBC)とは

オンボード・クレジットとは船内で使用できるお小遣いです。スペシャルティ・レストラン\*をはじめ、有料のお飲物、スパ、オプションのショアエクスカージョン(寄港地観光ツアー)、お土産などのお支払いに利用することができます。

\*クルーズ代金に食事は含まれていますが、スペシャルティ・レストランでは、ご予約とカバーチャージ(席料)等が必要となります。

使い方はお客様次第! 特別なサービスを、オンボード・クレジットで賢くお得にお楽しみください。

- 船内でのご利用金額の総額からオンボード・クレジット相当の金額を差し引いた金額が精算額となります。船内会計は、乗船中にゲストサービス・デスクで確認することができます。
- オンボード・クレジットは、1回の乗船中でのみ有効です。使い切らずに残った場合でも返金・繰越はできません。
- 他者への譲渡、換金はできません。



### プリンセス・クルーズのキャンセル補償

### ご乗船日の30日前までのキャンセル料をサポート

適用期限:2021年3月2日ご予約分まで

お客様が次回のクルーズの計画を立てやすく、また安心してご予約いただけるプログラムを設定しました。やむを得ない理由でご予約後のクルーズをキャンセルしなければならない場合でも、お客様がまたご乗船いただけるようサポートいたします。乗船日の30日前までのご予約キャンセルにおいて、キャンセル料が発生した場合は、お支払いいただいたキャンセル金額分を、次回のクルーズ予約に充当できるフューチャー・クルーズ・クレジット(FCC)\*として受け取ることができます。

対象:2021年5月1日から2021年10月31日\*までに出国するクルーズを、2021年3月2日までにご予約された場合が対象となります。フューチャー・クルーズ・クレジットは、当初の出航日から1年以内に出国するクルーズのご予約で使用することが可能ですので、安心してクルーズ旅行をご計画ください。  
※海外発着クルーズは2021年5月1日から2021年10月31日までに出国するクルーズ、日本発着クルーズは、2021年7月1日から2021年10月31日までに出国するクルーズに適用されます。

\*万が一、フューチャー・クルーズ・クレジット(FCC)を期限内にご利用されなかった場合、FCCは取り消しとなり、返金および補償はできません。

▶詳細および利用条件は、WEBサイトをご覧ください。

<https://www.princesscruises.jp/cruise-with-confidence/keeping-you-safe-and-healthy/#policy>



7月

クルーズ番号 **M125N** [本誌 P.24]

## 夏の九州・韓国 7日間 A

日付	寄港地	入港	出港	宿泊
7/1 木	横浜	日本	午後乗船 17:00	船中泊
2 金	クルージング	—	—	船中泊
3 土	鹿児島	日本	07:00 16:00	船中泊
4 日	済州島	韓国	09:00 18:00	船中泊
5 月	長崎	日本	07:00 16:00	船中泊
6 火	クルージング	—	—	船中泊
7 水	横浜	日本	午前下船 —	—

🍽️ 食事:朝6回・昼5回・夜6回 ●最少催行人員:1人

7月

クルーズ番号 **M125P** [本誌 P.25]

## 夏の九州・韓国 7日間 B

日付	寄港地	入港	出港	宿泊
7/7 水	横浜	日本	午後乗船 17:00	船中泊
8 木	クルージング	—	—	船中泊
9 金	済州島	韓国	13:00 20:00	船中泊
10 土	長崎	日本	09:00 18:00	船中泊
11 日	鹿児島	日本	07:00 17:00	船中泊
12 月	クルージング	—	—	船中泊
13 火	横浜	日本	午前下船 —	—

🍽️ 食事:朝6回・昼5回・夜6回 ●最少催行人員:1人

7月

クルーズ番号 **M126N** [本誌 P.25]

## 夏の九州・韓国 7日間 B

日付	寄港地	入港	出港	宿泊
7/13 火	横浜	日本	午後乗船 17:00	船中泊
14 水	クルージング	—	—	船中泊
15 木	済州島	韓国	13:00 20:00	船中泊
16 金	長崎	日本	09:00 18:00	船中泊
17 土	鹿児島	日本	07:00 17:00	船中泊
18 日	クルージング	—	—	船中泊
19 月	横浜	日本	午前下船 —	—

🍽️ 食事:朝6回・昼5回・夜6回 ●最少催行人員:1人

出発日・コース名	7/1 [M125N] 夏の九州・韓国 7日間 A				横浜発着	
	6泊7日					
内容	プリンセス・プラス		プリンセス・セーバー (クルーズ代金)			
	旧価格	新価格	旧価格	新価格		
グランド・スイート	¥556,000*		¥556,000	▶ ¥532,000		
オーナーズ・スイート	¥508,000*		¥508,000	▶ ¥484,000		
ペントハウス・スイート(船尾)	¥460,000*		¥460,000	▶ ¥436,000		
ペントハウス・スイート(中央)	¥436,000*		¥436,000	▶ ¥412,000		
プレミアム・スイート	¥412,000*		¥412,000	▶ ¥388,000		
ヴィスタ・スイート	¥400,000*		¥400,000	▶ ¥376,000		
ファミリー・スイート	¥183,000	▶ ¥148,000	¥183,000	▶ ¥124,000		
プレミアム・ジュニア・スイート	¥333,000	▶ ¥278,000	¥333,000	▶ ¥254,000		
ジュニア・スイート(中央)	¥256,000	▶ ¥214,000	¥256,000	▶ ¥190,000		
ジュニア・スイート(前方/後方)	¥220,000	▶ ¥178,000	¥220,000	▶ ¥154,000		
海側バルコニー(中央)	¥158,000	▶ ¥137,000	¥158,000	▶ ¥113,000		
海側バルコニー(前方/後方)	¥149,000	▶ ¥128,000	¥149,000	▶ ¥104,000		
海側	¥129,000	▶ ¥114,000	¥129,000	▶ ¥90,000		
海側(視界が遮られます)	¥99,000	▶ ¥93,000	¥99,000	▶ ¥69,000		
内側	¥98,000	▶ ¥78,000	¥98,000	▶ ¥54,000		
3~4人目代金(スイート) ※ファミリー・スイートを除く	右欄(●)の代金 + ¥24,000		上記新価格の半額(●)			
3~4人目代金 (ファミリー・スイート、ジュニア・スイート、 海側バルコニー、海側、内側)	¥65,000*		¥41,000			
租税、国際観光旅客税、手数料及び港湾費用 (別途申し受けます)			¥9,350			

\*旧価格(2021年1月31日までの価格)と同じ

出発日・コース名	7/7 [M125P] 夏の九州・韓国 7日間 B				7/13 [M126N] 夏の九州・韓国 7日間 B				横浜発着	
	6泊7日									
内容	プリンセス・プラス		プリンセス・セーバー (クルーズ代金)		プリンセス・プラス		プリンセス・セーバー (クルーズ代金)			
	旧価格	新価格	旧価格	新価格	旧価格	新価格	旧価格	新価格	旧価格	新価格
グランド・スイート	¥556,000*		¥556,000	▶ ¥532,000	¥556,000*		¥556,000	▶ ¥532,000	¥556,000	▶ ¥532,000
オーナーズ・スイート	¥508,000*		¥508,000	▶ ¥484,000	¥508,000*		¥508,000	▶ ¥484,000	¥508,000	▶ ¥484,000
ペントハウス・スイート(船尾)	¥460,000*		¥460,000	▶ ¥436,000	¥460,000*		¥460,000	▶ ¥436,000	¥460,000	▶ ¥436,000
ペントハウス・スイート(中央)	¥436,000*		¥436,000	▶ ¥412,000	¥436,000*		¥436,000	▶ ¥412,000	¥436,000	▶ ¥412,000
プレミアム・スイート	¥412,000*		¥412,000	▶ ¥388,000	¥412,000*		¥412,000	▶ ¥388,000	¥412,000	▶ ¥388,000
ヴィスタ・スイート	¥400,000*		¥400,000	▶ ¥376,000	¥400,000*		¥400,000	▶ ¥376,000	¥400,000	▶ ¥376,000
ファミリー・スイート	¥183,000	▶ ¥148,000	¥183,000	▶ ¥124,000	¥183,000	▶ ¥148,000	¥183,000	▶ ¥124,000	¥183,000	▶ ¥124,000
プレミアム・ジュニア・スイート	¥333,000	▶ ¥278,000	¥333,000	▶ ¥254,000	¥333,000	▶ ¥278,000	¥333,000	▶ ¥254,000	¥333,000	▶ ¥254,000
ジュニア・スイート(中央)	¥256,000	▶ ¥214,000	¥256,000	▶ ¥190,000	¥256,000	▶ ¥214,000	¥256,000	▶ ¥190,000	¥256,000	▶ ¥190,000
ジュニア・スイート(前方/後方)	¥220,000	▶ ¥178,000	¥220,000	▶ ¥154,000	¥220,000	▶ ¥178,000	¥220,000	▶ ¥154,000	¥220,000	▶ ¥154,000
海側バルコニー(中央)	¥158,000	▶ ¥137,000	¥158,000	▶ ¥113,000	¥158,000	▶ ¥137,000	¥158,000	▶ ¥113,000	¥158,000	▶ ¥113,000
海側バルコニー(前方/後方)	¥149,000	▶ ¥128,000	¥149,000	▶ ¥104,000	¥149,000	▶ ¥128,000	¥149,000	▶ ¥104,000	¥149,000	▶ ¥104,000
海側	¥129,000	▶ ¥114,000	¥129,000	▶ ¥90,000	¥129,000	▶ ¥114,000	¥129,000	▶ ¥90,000	¥129,000	▶ ¥90,000
海側(視界が遮られます)	¥99,000	▶ ¥93,000	¥99,000	▶ ¥69,000	¥99,000	▶ ¥93,000	¥99,000	▶ ¥69,000	¥99,000	▶ ¥69,000
内側	¥98,000	▶ ¥78,000	¥98,000	▶ ¥54,000	¥98,000	▶ ¥78,000	¥98,000	▶ ¥54,000	¥98,000	▶ ¥54,000
3~4人目代金(スイート) ファミリー・スイートを除く	右欄(●)の代金 + ¥24,000		上記新価格の半額(●)		右欄(●)の代金 + ¥24,000		上記新価格の半額(●)			
3~4人目代金 (ファミリー・スイート、ジュニア・スイート、 海側バルコニー、海側、内側)	¥65,000*		¥41,000		¥65,000*		¥41,000			
租税、国際観光旅客税、手数料及び 港湾費用(別途申し受けます)			¥9,350				¥9,350			

\*旧価格(2021年1月31日までの価格)と同じ

- 上記代金は、2人部屋を2名で利用した場合の1名あたりの代金です(日本円表記)。
- 2人部屋を1名で利用する場合、1人部屋代金を申し受けます。代金は全カテゴリーにおいてクルーズ代金の200%となります(プリンセス・プラス・パッケージ代金にあたる4,000円×泊数の代金は200%の対象外となり、パッケージ代金の100%を申し受けます)。ただし、1人利用客室の販売数には、制限がありますので予めご了承ください。予約状況によっては、利用できない場合もあります。詳しくはご予約時旅行会社にお問い合わせください。
- 2人部屋を3~4名で利用する場合は予約状況によっては、利用できない場合もあります。詳しくはご予約時旅行会社にお問い合わせください。
- ファミリー・スイート(2ベッドルーム)(最大6名まで利用可能)の代金は、4名で利用した場合の1名あたりの代金です。3名以下ではご利用いただけません。
- 租税、国際観光旅客税、手数料及び港湾費用：1名あたりの料金で、別途申し受けます。※国際観光旅客税は出国1回につき、お一人様1,000円を徴収いたします。※乗船時2歳未満は国際観光旅客税対象外となります。※複数回海外の港に寄港するコースは、出国の回数分国際観光旅客税が適用されております。税額は予告なしに変更される場合があります。また、為替の影響等によって変動するため、お客様のお申し込み完了の時期によって税額

- が異なることがあります。直前の変更の場合は、船内会計にて徴収または返金いたします。
- 子ども代金の設定はありません。
- チップ：1名1泊あたりスイート客室は16.5米ドル、プレミアム・ジュニア・スイート、ジュニア・スイート客室は15.5米ドル、その他の客室は14.5米ドルが船内会計に自動的にチャージされます。料金は予告なく変更になる可能性があります。プリンセス・プラスでお申し込みの場合はチップ代金が含まれます。
- 設定以外の区間乗下船はできません。
- グランド・スイートはダブルベッドのみとなります。
- コース、カテゴリーによっては、予約いただけない場合があります。現時点で確実に予約を保証できるものではありません。空き状況については、旅行会社にお問い合わせください。

現在の新型コロナウイルス感染症(COVID-19)の状況を受け、常に最新の健康と安全のプロトコルを確認しながら運航やサービスを提供していきます。そのため、実際のクルーズの提供内容はこちらのパンフレットに掲載される説明や写真とは異なる場合がございます。最新情報はプリンセス・クルーズウェブサイト「安全にクルーズ旅行をお楽しみいただくために」ページをご確認ください。





7月

クルーズ番号 **M127** [本誌 P.26]

## 天神祭でにぎわう大阪・神戸と九州・韓国 9日間

日付	寄港地	入港	出港	宿泊
7/19 月	横浜	日本	午後乗船 17:00	船中泊
20 火	クルージング	-	-	船中泊
21 水	長崎	日本	08:00 18:00	船中泊
22 木・祝	釜山	韓国	07:00 17:00	船中泊
23 金・祝	関門海峡クルージング	-	-	船中泊
24 土	神戸	日本	07:00 21:00	船中泊
25 日	大阪	日本	07:00 23:00	船中泊
26 月	クルージング	-	-	船中泊
27 火	横浜	日本	午前下船 -	-

🍽️ 食事:朝8回・昼7回・夜8回 ●最少催行人員:1人

7月

クルーズ番号 **M128** [本誌 P.27]

## ねぶた祭に沸く青森と石巻・函館・ウラジオストク 9日間

日付	寄港地	入港	出港	宿泊
7/27 火	横浜	日本	午後乗船 17:00	船中泊
28 水	石巻	日本	10:00 18:00	船中泊
29 木	函館	日本	12:00 23:00	船中泊
30 金	クルージング	-	-	船中泊
31 土	ウラジオストク	ロシア	05:00 19:00	船中泊
8/1 日	クルージング	-	-	船中泊
2 月	青森(青森ねぶた祭)	日本	08:00 23:00	船中泊
3 火	クルージング	-	-	船中泊
4 水	横浜	日本	午前下船 -	-

🍽️ 食事:朝8回・昼7回・夜8回 ●最少催行人員:1人

8月

クルーズ番号 **M129** [本誌 P.28]

## 日本の夏! 竿燈・ねぶた・よさこい・阿波おどりに沸く 周遊クルーズ・韓国 11日間

日付	寄港地	入港	出港	宿泊
8/4 水	横浜	日本	午後乗船 17:00	船中泊
5 木	クルージング	-	-	船中泊
6 金	秋田(秋田竿燈まつり)	日本	08:00 23:00	船中泊
7 土	青森(青森ねぶた祭)	日本	10:00 23:00	船中泊
8 日・祝	クルージング	-	-	船中泊

8/9 月(金)	釜山	韓国	12:00	21:00	船中泊
10 火	関門海峡クルージング	-	-	-	船中泊
11 水	高知(よさこい祭り)	日本	07:00	23:59	船中泊
12 木	徳島(阿波おどり)	日本	09:00	23:59	船中泊
13 金	クルージング	-	-	-	船中泊
14 土	横浜	日本	午前下船 -	-	-

🍽️ 食事:朝10回・昼9回・夜10回 ●最少催行人員:1人

8月

クルーズ番号 **M130** [本誌 P.29]

## 熊野大花火と四国・九州と韓国 10日間

日付	寄港地	入港	出港	宿泊
8/14 土	横浜	日本	午後乗船 17:00	船中泊
15 日	徳島(阿波おどり)	日本	13:00 23:59	船中泊
16 月	大阪	日本	09:00 21:00	船中泊
17 火	熊野(船上から花火観賞)	日本	(18:00)(22:00)	船中泊
18 水	高知	日本	08:00 16:00	船中泊
19 木	鹿児島	日本	08:00 16:00	船中泊
20 金	釜山	韓国	09:00 18:00	船中泊
21 土	佐世保	日本	07:00 15:00	船中泊
22 日	クルージング	-	-	船中泊
23 月	横浜	日本	午前下船 -	-

🍽️ 食事:朝9回・昼8回・夜9回 ●最少催行人員:1人


出発日・コース名	7/19 [M127] 横浜発着 天神祭でにぎわう大阪・神戸と九州・韓国 9日間				7/27 [M128] 横浜発着 ねぶた祭に沸く青森と石巻・函館・ウラジオストク 9日間			
	8泊9日							
	プリンセス・プラス		プリンセス・セーバー (クルーズ代金)		プリンセス・プラス		プリンセス・セーバー (クルーズ代金)	
旧価格	新価格	旧価格	新価格	旧価格	新価格	旧価格	新価格	
グランド・スイート	¥756,000*	¥756,000 ▶ ¥724,000	¥756,000*	¥756,000 ▶ ¥724,000				
オーナーズ・スイート	¥708,000*	¥708,000 ▶ ¥676,000	¥708,000*	¥708,000 ▶ ¥676,000				
ペントハウス・スイート(船尾)	¥660,000*	¥660,000 ▶ ¥628,000	¥660,000*	¥660,000 ▶ ¥628,000				
ペントハウス・スイート(中央)	¥636,000*	¥636,000 ▶ ¥604,000	¥636,000*	¥636,000 ▶ ¥604,000				
プレミアム・スイート	¥612,000*	¥612,000 ▶ ¥580,000	¥612,000*	¥612,000 ▶ ¥580,000				
ヴィスタ・スイート	¥600,000*	¥600,000 ▶ ¥568,000	¥600,000*	¥600,000 ▶ ¥568,000				
ファミリー・スイート	¥275,000 ▶ ¥218,000	¥275,000 ▶ ¥186,000	¥275,000 ▶ ¥264,000	¥275,000 ▶ ¥232,000				
プレミアム・ジュニア・スイート	¥491,000 ▶ ¥404,000	¥491,000 ▶ ¥372,000	¥491,000*	¥491,000 ▶ ¥459,000				
ジュニア・スイート(中央)	¥378,000 ▶ ¥311,000	¥378,000 ▶ ¥279,000	¥378,000*	¥378,000 ▶ ¥346,000				
ジュニア・スイート(前方/後方)	¥330,000 ▶ ¥263,000	¥330,000 ▶ ¥231,000	¥330,000*	¥330,000 ▶ ¥298,000				
海側バルコニー(中央)	¥240,000 ▶ ¥203,000	¥240,000 ▶ ¥171,000	¥240,000*	¥240,000 ▶ ¥208,000				
海側バルコニー(前方/後方)	¥229,000 ▶ ¥192,000	¥229,000 ▶ ¥160,000	¥229,000*	¥229,000 ▶ ¥197,000				
海側	¥189,000 ▶ ¥164,000	¥189,000 ▶ ¥132,000	¥189,000*	¥189,000 ▶ ¥157,000				
海側(視界が遮られます)	¥149,000 ▶ ¥136,000	¥149,000 ▶ ¥104,000	¥149,000*	¥149,000 ▶ ¥117,000				
内側	¥148,000 ▶ ¥116,000	¥148,000 ▶ ¥84,000	¥148,000 ▶ ¥129,000	¥148,000 ▶ ¥97,000				
3~4人目代金(スイート) ファミリー・スイートを除く	右欄(●)の代金 + ¥32,000	上記新価格の半額(●)	右欄(●)の代金 + ¥32,000	上記新価格の半額(●)				
3~4人目代金 (ファミリー・スイート、ジュニア・スイート、 海側バルコニー、海側、内側)	¥95,000*	¥63,000	¥95,000*	¥63,000				
租税、国際観光旅客税、手数料及び 港湾費用(別途申し受けます)	¥12,100		¥14,300					

\*日価格(2021年1月31日までの価格)と同じ

出発日・コース名	8/4 [M129] 横浜発着 日本の夏! 竿燈・ねぶた・よさこい・阿波おどりに沸く周遊クルーズ・韓国 11日間				8/14 [M130] 横浜発着 熊野大花火と四国・九州と韓国 10日間			
	10泊11日							
	プリンセス・プラス		プリンセス・セーバー (クルーズ代金)		プリンセス・プラス		プリンセス・セーバー (クルーズ代金)	
旧価格	新価格	旧価格	新価格	旧価格	新価格	旧価格	新価格	
グランド・スイート	¥926,000*	¥926,000 ▶ ¥886,000	¥856,000*	¥856,000 ▶ ¥820,000				
オーナーズ・スイート	¥878,000*	¥878,000 ▶ ¥838,000	¥808,000*	¥808,000 ▶ ¥772,000				
ペントハウス・スイート(船尾)	¥830,000*	¥830,000 ▶ ¥790,000	¥760,000*	¥760,000 ▶ ¥724,000				
ペントハウス・スイート(中央)	¥806,000*	¥806,000 ▶ ¥766,000	¥736,000*	¥736,000 ▶ ¥700,000				
プレミアム・スイート	¥782,000*	¥782,000 ▶ ¥742,000	¥712,000*	¥712,000 ▶ ¥676,000				
ヴィスタ・スイート	¥770,000*	¥770,000 ▶ ¥730,000	¥700,000*	¥700,000 ▶ ¥664,000				
ファミリー・スイート	¥362,000 ▶ ¥348,000	¥362,000 ▶ ¥308,000	¥327,000 ▶ ¥258,000	¥327,000 ▶ ¥222,000				
プレミアム・ジュニア・スイート	¥650,000*	¥650,000 ▶ ¥610,000	¥589,000 ▶ ¥480,000	¥589,000 ▶ ¥444,000				
ジュニア・スイート(中央)	¥500,000*	¥500,000 ▶ ¥460,000	¥453,000 ▶ ¥369,000	¥453,000 ▶ ¥333,000				
ジュニア・スイート(前方/後方)	¥440,000*	¥440,000 ▶ ¥400,000	¥399,000 ▶ ¥315,000	¥399,000 ▶ ¥279,000				
海側バルコニー(中央)	¥291,000*	¥291,000 ▶ ¥251,000	¥261,000 ▶ ¥222,000	¥261,000 ▶ ¥186,000				
海側バルコニー(前方/後方)	¥279,000*	¥279,000 ▶ ¥239,000	¥249,000 ▶ ¥210,000	¥249,000 ▶ ¥174,000				
海側	¥239,000*	¥239,000 ▶ ¥199,000	¥215,000 ▶ ¥187,000	¥215,000 ▶ ¥151,000				
海側(視界が遮られます)	¥189,000*	¥189,000 ▶ ¥149,000	¥169,000 ▶ ¥154,000	¥169,000 ▶ ¥118,000				
内側	¥188,000 ▶ ¥164,000	¥188,000 ▶ ¥124,000	¥168,000 ▶ ¥132,000	¥168,000 ▶ ¥96,000				
3~4人目代金(スイート) ファミリー・スイートを除く	右欄(●)の代金 + ¥40,000	上記新価格の半額(●)	右欄(●)の代金 + ¥36,000	上記新価格の半額(●)				
3~4人目代金 (ファミリー・スイート、ジュニア・スイート、 海側バルコニー、海側、内側)	¥120,000*	¥80,000	¥108,000*	¥72,000				
租税、国際観光旅客税、手数料及び 港湾費用(別途申し受けます)	¥13,200		¥12,100					

\*日価格(2021年1月31日までの価格)と同じ

- 上記代金は、2人部屋を2名で利用した場合の1名あたりの代金です(日本円表記)。
- 2人部屋を1名で利用する場合、1人部屋代金を申し受けます。代金は全カテゴリーにおいてクルーズ代金の200%となります(プリンセス・プラス・パッケージ代金にあたる4,000円×泊数の代金は200%の対象外となり、パッケージ代金の100%を申し受けます)。ただし、1人利用客室の販売数には、制限がありますので予めご了承ください。予約状況によっては、利用できない場合もあります。予約時にご確認ください。
- 2人部屋を3~4名で利用する場合は予約状況によっては、利用できない場合もあります。詳しくはご予約時旅行会社にお問い合わせください。
- ファミリー・スイート(2ベッドルーム)(最大6名まで利用可能)の代金は、4名で利用した場合の1名あたりの代金です。3名以下ではご利用いただけません。
- 租税、国際観光旅客税、手数料及び港湾費用:1名あたりの料金で、別途申し受けます。※国際観光旅客税は出国1回につき、お一人様1,000円を徴収いたします。※乗船時2歳未満は国際観光旅客税対象外となります。※複数回海外の港に寄港するコースは、出国の回数分国際観光旅客税が適用されております。税額は予告なしに変更される場合があります。また、為替の影響等によって変動するため、お客様のお申し込み完了の時期によって税額

- が異なることがあります。直前の変更の場合は、船内会計にて徴収または返金いたします。
  - 子ども代金の設定はありません。
  - チップ:1名1泊あたりスイート客室は16.5米ドル、プレミアム・ジュニア・スイート、ジュニア・スイート客室は15.5米ドル、その他の客室は14.5米ドルが船内会計に自動的にチャージされます。料金は予告なく変更になる可能性があります。プリンセス・プラスでお申し込みの場合はチップ代金が含まれます。
  - 設定以外の区間乗下船はできません。
  - グランド・スイートはダブルベッドのみとなります。
  - コース、カテゴリーによっては、予約いただけない場合があります。現時点で確実に予約を保証できるものではありません。空き状況については、旅行会社にお問い合わせください。
- 現在の新型コロナウイルス感染症(COVID-19)の状況を受け、常に最新の健康と安全のプロトコルを確認しながら運航やサービスを提供してまいります。そのため、実際のクルーズの提供内容はこちらのパンフレットに掲載される説明や写真とは異なる場合がございます。最新情報はプリンセス・クルーズウェブサイト「安全にクルーズ旅行をお楽しみいただくために」ページをご確認ください。
- 

8月

クルーズ番号 M131 [本誌 P.30]

## 輝きの黒潮海道と韓国 10日間

日付	寄港地	入港	出港	宿泊
8/23 月	横浜	日本	午後乗船 17:00	船中泊
24 火	御前崎 初寄港	日本	07:00 16:00	船中泊
25 水	大阪	日本	09:00 21:00	船中泊
26 木	高知	日本	07:00 17:00	船中泊
27 金	広島	日本	09:00 18:00	船中泊
28 土	クルージング	-	-	船中泊
29 日	釜山	韓国	07:00 18:00	船中泊
30 月	長崎	日本	07:00 16:00	船中泊
31 火	クルージング	-	-	船中泊
9/1 水	横浜	日本	午前下船 -	-

🍽️ 食事:朝9回・昼8回・夜9回 ●最少催行人員:1人

9月

クルーズ番号 M132 [本誌 P.31]

## 北海道周遊とサハリン 9日間

日付	寄港地	入港	出港	宿泊
9/1 水	横浜	日本	午後乗船 17:00	船中泊
2 木	クルージング	-	-	船中泊
3 金	釧路	日本	07:00 17:00	船中泊
4 土	クルージング	-	-	船中泊
5 日	コルサコフ	ロシア	06:00 18:00	船中泊
6 月	小樽	日本	08:00 18:00	船中泊
7 火	函館	日本	08:00 23:00	船中泊
8 水	クルージング	-	-	船中泊
9 木	横浜	日本	午前下船 -	-

🍽️ 食事:朝8回・昼7回・夜8回 ●最少催行人員:1人

9月

クルーズ番号 M133 [本誌 P.32]

## 北前航路と九州・韓国 10日間

日付	寄港地	入港	出港	宿泊
9/9 木	横浜	日本	午後乗船 17:00	船中泊
10 金	クルージング	-	-	船中泊
11 土	青森	日本	07:00 17:00	船中泊
12 日	新潟	日本	09:00 18:00	船中泊
13 月	敦賀	日本	09:00 18:00	船中泊
14 火	境港	日本	07:00 17:00	船中泊
15 水	釜山	韓国	07:00 16:00	船中泊
16 木	鹿兒島	日本	10:00 19:00	船中泊
17 金	クルージング	-	-	船中泊
18 土	横浜	日本	午前下船 -	-

🍽️ 食事:朝9回・昼8回・夜9回 ●最少催行人員:1人

9月

クルーズ番号 M134 [本誌 P.33]

## ショートクルーズ 九州と韓国 6日間

日付	寄港地	入港	出港	宿泊
9/18 土	横浜	日本	午後乗船 17:00	船中泊
19 日	クルージング	-	-	船中泊
20 月・祝	済州島	韓国	13:00 20:00	船中泊
21 火	長崎	日本	08:00 16:00	船中泊
22 水	クルージング	-	-	船中泊
23 木・祝	横浜	日本	午前下船 -	-

🍽️ 食事:朝5回・昼4回・夜5回 ●最少催行人員:1人

出発日・コース名	8/23 [M131] 輝きの黒潮海道と韓国 10日間				9/1 [M132] 北海道周遊とサハリン 9日間			
	プリンセス・プラス		プリンセス・セーバー (クルーズ代金)		プリンセス・プラス		プリンセス・セーバー (クルーズ代金)	
	旧価格	新価格	旧価格	新価格	旧価格	新価格	旧価格	新価格
グランド・スイート	¥736,000*	¥736,000 ▶ ¥700,000	¥656,000*	¥656,000 ▶ ¥624,000				
オーナーズ・スイート	¥688,000*	¥688,000 ▶ ¥652,000	¥608,000*	¥608,000 ▶ ¥576,000				
ペントハウス・スイート(船尾)	¥640,000*	¥640,000 ▶ ¥604,000	¥560,000*	¥560,000 ▶ ¥528,000				
ペントハウス・スイート(中央)	¥616,000*	¥616,000 ▶ ¥580,000	¥536,000*	¥536,000 ▶ ¥504,000				
プレミアム・スイート	¥592,000*	¥592,000 ▶ ¥556,000	¥512,000*	¥512,000 ▶ ¥480,000				
ヴィスタ・スイート	¥580,000*	¥580,000 ▶ ¥544,000	¥500,000*	¥500,000 ▶ ¥468,000				
ファミリー・スイート	¥239,000 ▶ ¥197,000	¥239,000 ▶ ¥161,000	¥212,000 ▶ ¥201,000	¥212,000 ▶ ¥169,000				
プレミアム・ジュニア・スイート	¥434,000 ▶ ¥372,000	¥434,000 ▶ ¥336,000	¥387,000*	¥387,000 ▶ ¥355,000				
ジュニア・スイート(中央)	¥334,000 ▶ ¥286,000	¥334,000 ▶ ¥250,000	¥298,000*	¥298,000 ▶ ¥266,000				
ジュニア・スイート(前方/後方)	¥280,000 ▶ ¥232,000	¥280,000 ▶ ¥196,000	¥250,000*	¥250,000 ▶ ¥218,000				
海側バルコニー(中央)	¥227,000 ▶ ¥199,000	¥227,000 ▶ ¥163,000	¥200,000*	¥200,000 ▶ ¥168,000				
海側バルコニー(前方/後方)	¥215,000 ▶ ¥187,000	¥215,000 ▶ ¥151,000	¥189,000*	¥189,000 ▶ ¥157,000				
海側	¥169,000 ▶ ¥154,000	¥169,000 ▶ ¥118,000	¥149,000*	¥149,000 ▶ ¥117,000				
海側(視界が遮られます)	¥135,000 ▶ ¥131,000	¥135,000 ▶ ¥95,000	¥119,000*	¥119,000 ▶ ¥87,000				
内側	¥134,000 ▶ ¥109,000	¥134,000 ▶ ¥73,000	¥118,000 ▶ ¥99,000	¥118,000 ▶ ¥67,000				
3~4人目代金(スイート) ファミリー・スイートを除く	右欄(●)の代金 + ¥36,000	上記新価格の半額(●)	右欄(●)の代金 + ¥32,000	上記新価格の半額(●)				
3~4人目代金 (ファミリー・スイート、ジュニア・スイート、海側バルコニー、海側、内側)	¥85,000*	¥49,000	¥75,000*	¥43,000				
租税、国際観光旅客税、手数料及び 港湾費用(別途申し受けます)	¥17,600		¥12,650					

\*旧価格(2021年1月31日までの価格)と同じ

出発日・コース名	9/9 [M133] 北前航路と九州・韓国 10日間				9/18 [M134] ショートクルーズ 九州と韓国 6日間			
	プリンセス・プラス		プリンセス・セーバー (クルーズ代金)		プリンセス・プラス		プリンセス・セーバー (クルーズ代金)	
	旧価格	新価格	旧価格	新価格	旧価格	新価格	旧価格	新価格
グランド・スイート	¥736,000*	¥736,000 ▶ ¥700,000	¥551,000	¥531,000*				
オーナーズ・スイート	¥688,000*	¥688,000 ▶ ¥652,000	¥503,000	¥483,000*				
ペントハウス・スイート(船尾)	¥640,000*	¥640,000 ▶ ¥604,000	¥455,000	¥435,000*				
ペントハウス・スイート(中央)	¥616,000*	¥616,000 ▶ ¥580,000	¥431,000	¥411,000*				
プレミアム・スイート	¥592,000*	¥592,000 ▶ ¥556,000	¥407,000	¥387,000*				
ヴィスタ・スイート	¥580,000*	¥580,000 ▶ ¥544,000	¥395,000	¥375,000*				
ファミリー・スイート	¥239,000 ▶ ¥197,000	¥239,000 ▶ ¥161,000	¥171,000	¥155,000 ▶ ¥151,000				
プレミアム・ジュニア・スイート	¥434,000 ▶ ¥372,000	¥434,000 ▶ ¥336,000	¥293,000	¥273,000*				
ジュニア・スイート(中央)	¥334,000 ▶ ¥286,000	¥334,000 ▶ ¥250,000	¥230,000	¥210,000*				
ジュニア・スイート(前方/後方)	¥280,000 ▶ ¥232,000	¥280,000 ▶ ¥196,000	¥200,000	¥180,000*				
海側バルコニー(中央)	¥227,000 ▶ ¥199,000	¥227,000 ▶ ¥163,000	¥157,000	¥137,000*				
海側バルコニー(前方/後方)	¥215,000 ▶ ¥187,000	¥215,000 ▶ ¥151,000	¥149,000	¥129,000*				
海側	¥169,000 ▶ ¥154,000	¥169,000 ▶ ¥118,000	¥119,000	¥99,000*				
海側(視界が遮られます)	¥135,000 ▶ ¥131,000	¥135,000 ▶ ¥95,000	¥109,000	¥89,000*				
内側	¥134,000 ▶ ¥109,000	¥134,000 ▶ ¥73,000	¥97,000	¥88,000 ▶ ¥77,000				
3~4人目代金(スイート) ファミリー・スイートを除く	右欄(●)の代金 + ¥36,000	上記新価格の半額(●)	右欄(●)の代金 + ¥20,000	上記新価格の半額(●)				
3~4人目代金 (ファミリー・スイート、ジュニア・スイート、海側バルコニー、海側、内側)	¥85,000*	¥49,000	¥70,000	¥50,000*				
租税、国際観光旅客税、手数料及び 港湾費用(別途申し受けます)	¥13,200		¥7,700					

\*旧価格(2021年1月31日までの価格)と同じ

- 上記代金は、2人部屋を2名で利用した場合の1名あたりの代金です(日本円表記)。
- 2人部屋を1名で利用する場合、1人部屋代金を申し受けます。代金は全カテゴリーにおいてクルーズ代金の200%となります(プリンセス・プラス・パッケージ代金にあたる4,000円×泊数の代金は200%の対象外となり、パッケージ代金の100%を申し受けます)。ただし、1人利用客室の販売数には、制限がありますので予めご了承ください。予約状況によっては、利用できない場合もあります。予約時にご確認ください。
- 2人部屋を3~4名で利用する場合は予約状況によっては、利用できない場合もあります。詳しくはご予約時旅行会社にお問い合わせください。
- ファミリー・スイート(2ベッドルーム)(最大6名まで利用可能)の代金は、4名で利用した場合の1名あたりの代金です。3名以下ではご利用いただけません。
- 租税、国際観光旅客税、手数料及び港湾費用:1名あたりの料金で、別途申し受けます。※国際観光旅客税は出国1回につき、お一人様1,000円を徴収いたします。※乗船時2歳未満は国際観光旅客税対象外となります。※複数回海外の港に寄港するコースは、出国の回数分国際観光旅客税が適用されております。税額は予告なしに変更される場合があります。また、為替の影響等によって変動するため、お客様のお申し込み完了の時期によって税額

- が異なることがあります。直前の変更の場合は、船内会計にて徴収または返金いたします。
- 子ども代金の設定はありません。
- チップ:1名1泊あたりスイート客室は16.5米ドル、プレミアム・ジュニア・スイート、ジュニア・スイート客室は15.5米ドル、その他の客室は14.5米ドルが船内会計に自動的にチャージされます。料金は予告なく変更になる可能性があります。プリンセス・プラスでお申し込みの場合はチップ代金が含まれます。
- 設定以外の区間乗下船はできません。
- グランド・スイートはダブルベッドのみとなります。
- コース、カテゴリーによっては、予約いただけない場合があります。現時点で確実に予約を保証できるものではありません。空き状況については、旅行会社にお問い合わせください。

現在の新型コロナウイルス感染症(COVID-19)の状況を受け、常に最新の健康と安全のプロトコルを確認しながら運航やサービスを提供してまいります。そのため、実際のクルーズの提供内容はこちらのパンフレットに掲載される説明や写真とは異なる場合がございます。最新情報はプリンセス・クルーズウェブサイト「安全にクルーズ旅行をお楽しみいただくために」ページをご確認ください。





9月

クルーズ番号 M135 [本誌 P.31]

## 北海道周遊とサハリン 9日間

日付	寄港地	入港	出港	宿泊
9/23 木・祝	横浜	日本	午後乗船 17:00	船中泊
24 金	クルージング	—	—	船中泊
25 土	釧路	日本	07:00 17:00	船中泊
26 日	クルージング	—	—	船中泊
27 月	コルサコフ	ロシア	06:00 18:00	船中泊
28 火	小樽	日本	08:00 18:00	船中泊
29 水	函館	日本	08:00 23:00	船中泊
30 木	クルージング	—	—	船中泊
10/1 金	横浜	日本	午前下船	—

■食事:朝8回・昼7回・夜8回 ●最少催行人員:1人

10月

クルーズ番号 M136 [本誌 P.34]

## 秋の実りの里紀行と韓国 7日間

日付	寄港地	入港	出港	宿泊
10/1 金	横浜	日本	午後乗船 17:00	船中泊
2 土	和歌山下津	日本	13:00 21:00	船中泊
3 日	クルージング	—	—	船中泊
4 月	済州島	韓国	07:00 16:00	船中泊
5 火	鹿児島	日本	10:00 19:00	船中泊
6 水	クルージング	—	—	船中泊
7 木	横浜	日本	午前下船	—

■食事:朝6回・昼5回・夜6回 ●最少催行人員:1人

10月

クルーズ番号 M137 [本誌 P.30]

## 輝きの黒潮海道と韓国 10日間

日付	寄港地	入港	出港	宿泊
10/7 木	横浜	日本	午後乗船 17:00	船中泊
8 金	蒲郡	日本	07:00 16:00	船中泊
9 土	大阪	日本	08:00 23:00	船中泊
10 日	高知	日本	09:00 18:00	船中泊
11 月	広島	日本	09:00 18:00	船中泊
12 火	クルージング	—	—	船中泊
13 水	釜山	韓国	07:00 18:00	船中泊
14 木	長崎	日本	07:00 16:00	船中泊
15 金	クルージング	—	—	船中泊
16 土	横浜	日本	午前下船	—

■食事:朝9回・昼8回・夜9回 ●最少催行人員:1人

10月

クルーズ番号 M138 [本誌 P.35]

## 沖縄・台湾リゾートクルーズ9日間

日付	寄港地	入港	出港	宿泊
10/16 土	横浜	日本	午後乗船 17:00	船中泊
17~18日~月	クルージング	—	—	船中泊
19 火	那覇	日本	07:00	船中泊
20 水	基隆(台北)	台湾	09:00 20:00	船中泊
21 木	石垣島	日本	07:00 18:00	船中泊
22~23金~土	クルージング	—	—	船中泊
24 日	横浜	日本	午前下船	—

■食事:朝8回・昼7回・夜8回 ●最少催行人員:1人

出発日・コース名	9/23 [M135] 北海道周遊とサハリン 9日間				10/1 [M136] 秋の実りの里紀行と韓国 7日間			
	プリンセス・プラス		プリンセス・セーバー (クルーズ代金)		プリンセス・プラス		プリンセス・セーバー (クルーズ代金)	
	旧価格	新価格	旧価格	新価格	旧価格	新価格	旧価格	新価格
グランド・スイート	¥656,000*	¥656,000 ▶ ¥624,000	¥556,000*	¥556,000 ▶ ¥532,000				
オーナーズ・スイート	¥608,000*	¥608,000 ▶ ¥576,000	¥508,000*	¥508,000 ▶ ¥484,000				
ペントハウス・スイート(船尾)	¥560,000*	¥560,000 ▶ ¥528,000	¥460,000*	¥460,000 ▶ ¥436,000				
ペントハウス・スイート(中央)	¥536,000*	¥536,000 ▶ ¥504,000	¥436,000*	¥436,000 ▶ ¥412,000				
プレミアム・スイート	¥512,000*	¥512,000 ▶ ¥480,000	¥412,000*	¥412,000 ▶ ¥388,000				
ヴィスタ・スイート	¥500,000*	¥500,000 ▶ ¥468,000	¥400,000*	¥400,000 ▶ ¥376,000				
ファミリー・スイート	¥212,000 ▶ ¥201,000	¥212,000 ▶ ¥169,000	¥183,000 ▶ ¥175,000	¥183,000 ▶ ¥151,000				
プレミアム・ジュニア・スイート	¥387,000*	¥387,000 ▶ ¥355,000	¥333,000*	¥333,000 ▶ ¥309,000				
ジュニア・スイート(中央)	¥298,000*	¥298,000 ▶ ¥266,000	¥256,000*	¥256,000 ▶ ¥232,000				
ジュニア・スイート(前方/後方)	¥250,000*	¥250,000 ▶ ¥218,000	¥220,000*	¥220,000 ▶ ¥196,000				
海側バルコニー(中央)	¥200,000*	¥200,000 ▶ ¥168,000	¥158,000*	¥158,000 ▶ ¥134,000				
海側バルコニー(前方/後方)	¥189,000*	¥189,000 ▶ ¥157,000	¥149,000*	¥149,000 ▶ ¥125,000				
海側	¥149,000*	¥149,000 ▶ ¥117,000	¥129,000*	¥129,000 ▶ ¥105,000				
海側(視界が遮られます)	¥119,000*	¥119,000 ▶ ¥87,000	¥99,000*	¥99,000 ▶ ¥75,000				
内側	¥118,000 ▶ ¥99,000	¥118,000 ▶ ¥67,000	¥98,000 ▶ ¥84,000	¥98,000 ▶ ¥60,000				
3~4人目代金(スイート) ファミリー・スイートを除く	右欄(●)の代金 + ¥32,000	上記新価格の半額(●)	右欄(●)の代金 + ¥24,000	上記新価格の半額(●)				
3~4人目代金 (ファミリー・スイート、ジュニア・スイート、 海側バルコニー、海側、内側)	¥75,000*	¥43,000	¥65,000*	¥41,000				
租税、国際観光旅客税、手数料及び 港湾費用(別途申し受けます)	¥12,650		¥8,800					

\*旧価格(2021年1月31日までの価格)と同じ

出発日・コース名	10/7 [M137] 輝きの黒潮海道と韓国 10日間				10/16 [M138] 沖縄・台湾リゾートクルーズ 9日間			
	プリンセス・プラス		プリンセス・セーバー (クルーズ代金)		プリンセス・プラス		プリンセス・セーバー (クルーズ代金)	
	旧価格	新価格	旧価格	新価格	旧価格	新価格	旧価格	新価格
グランド・スイート	¥736,000*	¥736,000 ▶ ¥700,000	¥688,000	¥656,000*				
オーナーズ・スイート	¥688,000*	¥688,000 ▶ ¥652,000	¥640,000	¥608,000*				
ペントハウス・スイート(船尾)	¥640,000*	¥640,000 ▶ ¥604,000	¥592,000	¥560,000*				
ペントハウス・スイート(中央)	¥616,000*	¥616,000 ▶ ¥580,000	¥568,000	¥536,000*				
プレミアム・スイート	¥592,000*	¥592,000 ▶ ¥556,000	¥544,000	¥512,000*				
ヴィスタ・スイート	¥580,000*	¥580,000 ▶ ¥544,000	¥532,000	¥500,000*				
ファミリー・スイート	¥239,000 ▶ ¥226,000	¥239,000 ▶ ¥190,000	¥238,000	¥212,000 ▶ ¥206,000				
プレミアム・ジュニア・スイート	¥434,000*	¥434,000 ▶ ¥398,000	¥419,000	¥387,000*				
ジュニア・スイート(中央)	¥334,000*	¥334,000 ▶ ¥298,000	¥330,000	¥298,000*				
ジュニア・スイート(前方/後方)	¥280,000*	¥280,000 ▶ ¥244,000	¥282,000	¥250,000*				
海側バルコニー(中央)	¥227,000*	¥227,000 ▶ ¥191,000	¥232,000	¥200,000*				
海側バルコニー(前方/後方)	¥215,000*	¥215,000 ▶ ¥179,000	¥221,000	¥189,000*				
海側	¥169,000*	¥169,000 ▶ ¥133,000	¥181,000	¥149,000*				
海側(視界が遮られます)	¥135,000*	¥135,000 ▶ ¥99,000	¥151,000	¥119,000*				
内側	¥134,000 ▶ ¥113,000	¥134,000 ▶ ¥77,000	¥131,000	¥118,000 ▶ ¥99,000				
3~4人目代金(スイート) ファミリー・スイートを除く	右欄(●)の代金 + ¥36,000	上記新価格の半額(●)	右欄(●)の代金 + ¥32,000	上記新価格の半額(●)				
3~4人目代金 (ファミリー・スイート、ジュニア・スイート、 海側バルコニー、海側、内側)	¥85,000*	¥49,000	¥107,000	¥75,000*				
租税、国際観光旅客税、手数料及び 港湾費用(別途申し受けます)	¥15,400		¥11,000					

\*旧価格(2021年1月31日までの価格)と同じ

- 上記代金は、2人部屋を2名で利用した場合の1名あたりの代金です(日本円表記)。
- 2人部屋を1名で利用する場合、1人部屋代金を申し受けます。代金は全カテゴリーにおいてクルーズ代金の200%となります(プリンセス・プラス・パッケージ代金にあたる4,000円×泊数の代金は200%の対象外となり、パッケージ代金の100%を申し受けます)。ただし、1人利用客室の販売数には、制限がありますので予めご了承ください。予約状況によっては、利用できない場合もあります。詳しくはご予約時旅行会社にお問い合わせください。
- 2人部屋を3~4名で利用する場合は予約状況によっては、利用できない場合もあります。詳しくはご予約時旅行会社にお問い合わせください。
- ファミリー・スイート(2ベッドルーム)(最大6名まで利用可能)の代金は、4名で利用した場合の1名あたりの代金です。3名以下ではご利用いただけません。
- 租税、国際観光旅客税、手数料及び港湾費用:1名あたりの料金で、別途申し受けます。※国際観光旅客税は出国1回につき、お一人様1,000円を徴収いたします。※乗船時2歳未満は国際観光旅客税対象外となります。※複数回海外の港に寄港するコースは、出国の回数分国際観光旅客税が適用されております。税額は予告なしに変更される場合があります。また、為替の影響等によって変動するため、お客様のお申し込み完了の時期によって税額

- が異なることがあります。直前の変更の場合は、船内会計にて徴収または返金いたします。
- 子ども代金の設定はありません。
- チップ:1名1泊あたりスイート客室は16.5米ドル、プレミアム・ジュニア・スイート、ジュニア・スイート客室は15.5米ドル、その他の客室は14.5米ドルが船内会計に自動的にチャージされます。料金は予告なく変更になる可能性があります。プリンセス・プラスでお申し込みの場合はチップ代金が含まれます。
- 設定以外の区間乗下船はできません。
- グランド・スイートはダブルベッドのみとなります。
- コース、カテゴリーによっては、予約いただけない場合があります。現時点で確実に予約を保証できるものではありません。空き状況については、旅行会社にお問い合わせください。

現在の新型コロナウイルス感染症(COVID-19)の状況を受け、常に最新の健康と安全のプロトコルを確認しながら運航やサービスを提供してまいります。そのため、実際のクルーズの提供内容はこちらのパンフレットに掲載される説明や写真とは異なる場合がございます。最新情報はプリンセス・クルーズウェブサイト「安全にクルーズ旅行をお楽しみいただくために」ページをご確認ください。

