



ASUKA  
CRUISE

飛鳥II クルーズガイドブック

CRUISE GUIDE BOOK





WELCOME TO ASUKA II.  
PLEASE ENJOY YOURSELF ONBOARD.

## ようこそ飛鳥IIへ

飛鳥IIのクルーズライフをより豊かで快適に  
お過ごしいただくために、ガイドブックをご用意しました。  
10ヶ国以上の国籍からなる約490名の乗組員がお客様に  
船上でお目にかかれることを、心よりお待ちしております。



# CONTENTS

■ 毎日が特別～洋上のある一日 ..... 03

## ご出発の前に

お荷物について ..... 05  
 服装・ドレスコードについて ..... 07  
 お荷物チェックリスト ..... 09  
 乗下船の流れと船内生活 ..... 10

動画をご覧いただけます。

## 客室のご紹介

客室の設備 ..... 15  
 客室タイプのご案内 ..... 17

## 船内施設のご案内

レストラン&カフェ ..... 21  
 ラウンジ&バー ..... 23  
 エンターテイメント ..... 25  
 アミューズメント ..... 26  
 アクティビティ ..... 27  
 リラクゼーション ..... 28  
 ショップ ..... 29  
 カルチャー ..... 29  
 メディカル ..... 30  
 インターネット&Eメール ..... 31

## 安全・安心・便利なクルーズライフ

こんなとき、あんなときのQ&A ..... 34  
 クルーズ中のマナーとルール ..... 38  
 安全と安心のために ..... 40

大切なご案内です。  
ぜひご確認ください。

## その他

索引 ..... 42  
 デッキプラン ..... 43  
 旅客運送約款 ..... 45

※掲載内容は2020年4月現在のものです。

掲載内容はサービス向上のため予告なく変更される場合がございます。

※掲載されている写真はすべてイメージです。





### 澄んだ空気が心地よい朝の散歩

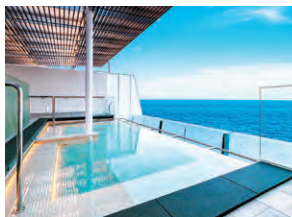
#### プロムナードデッキ

清々しい空気のなかで、朝食前にデッキを散歩されてはいかがでしょう。

### 露天風呂もある大浴場で身も心も癒される

#### グランドスパ

開放感あふれるグランドスパでは、最上階から大海原を眺めながらご入浴いただけます。



### こだわりの朝食

#### リドカフェ&リドガーデン フォーシーズン・ダイニングルーム

海風を感じるリドカフェでは朝食ビュッフェを焼きたてのパンやオムレツが自慢です。ゆったりとした雰囲気が魅力のフォーシーズン・ダイニングルームでは、和食を中心とした朝食をお召し上がりいただけます。

### 教室や講演を楽しむ

ダンス教室の他、さまざまなジャンルの教室や講演が催されます。



### ランチもバラエティ豊か

#### リドカフェ&リドガーデン フォーシーズン・ダイニングルーム

船上での昼食は会話を楽しみながらゆっくりと時間をかけて。潮風や陽光が、ランチタイムを素敵に演出してくれます。

### 優雅なひとときティータイム

#### パームコート

柔らかな日差しが心地よいパームコート。美しく光る海面を眺めながらゆっくり語り合う時間は格別です。飛鳥IIの特製スイーツをどうぞ。



飛鳥IIにて充実した船旅をお過ごしいただくためのご提案です。



乗船したら、船内新聞『アスカデイリー』をまず確認！『アスカデイリー』は、クルーズ中のスケジュールをご案内する船内新聞です。毎日客室へお届けします。

# 毎日が特別〜洋上のある一日

### 充実したショッピングエリア

#### アスカコレクションズ

4つの店舗がそれぞれ充実した商品をご用意し、クルーズライフに彩りを添えます。旅の思い出にオリジナルロゴグッズも。



### 癒されながらキレイになる

#### アスカ アヴェダ サロン&スパ

ボディやフェイシャルトリートメントからメイクアップ、ネイルケア、ヘアスタイリングまで。至福のひとときをお過ごしください。

### 時を忘れてショーを満喫

#### ギャラクシーラウンジ

オリジナルショーや、ゲストエンターテイナーによるステージ、寄港地のローカルショーなど、さまざまな催しが船旅に華を添えます。



### 華やかなディナータイム

#### フォーシーズン・ダイニングルーム

ドレスアップして、本格的なフランス料理のコースディナーはいかがですか。ワインを味わいながら、贅沢な時間が流れます。

### ダンスタイムで素敵な夜を飾る

#### クラブ2100

広々としたダンスフロアで、ムードある音楽とともにダンスタイムをお楽しみください。初心者の方でも気軽に楽しめます。



### 大人の夜を彩るカクテルを

#### マリナーズクラブ

重厚な英国風のメインバーです。ナイトライブに欠かせないカクテルやウイスキー、ブランデーとともに、語らいのひとときをお楽しみください。



※ご紹介している内容は一例となります。 ※写真はイメージです。



ご出発の前に

## お荷物について

快適な船旅に備え、必要なお荷物やお持ち込みいただける大きさをご確認ください。



### 船にお持ち込みいただける荷物のサイズ

船内へのお持ち込み量に制限はございません。ただし、荷物1個の大きさは原則として3辺の長さの合計が2m以下で、かつ重量は30kg以下と定められています(45ページ旅客運送約款第2条の4(1)参照)。乗船時にはお手回り品の検査を行っています。乗下船港までの移動に航空機をご利用になる場合は、各航空会社の定めた重量制限が適用されますので、事前にお申込みの旅行会社・航空会社にご確認ください。

貴重品はご自身の責任においてお持ちください(14ページ下、および46ページ旅客運送約款第13条の5参照)。

### ◆船にお持ち込みできないものについて

(16ページ右下、および45ページ旅客運送約款第5条の1参照)

### 「宅配サービス」をご利用いただけます

#### ●国内クルーズ

2泊3日以上クルーズでは、宅配便をご利用いただけます(有料)。お荷物は客室までお届けいたしますので、大変便利です。下船の際にもご利用ください。

詳しくは別途お配りする『宅配便のご案内』をご参照ください。

※ご利用いただけないクルーズもございます。

#### ●海外クルーズ

乗船または下船港が日本国内の場合のみ、港とご自宅の間でご利用いただけます。

※荷物には、貴重品(パスポートや現金など)や壊れやすいものは入れないでください。

※宅配便は運送会社の定めるサイズ・重量制限が適用されます。



### 客室にある生活用品

以下の生活用品は客室にご用意しております。どうぞご利用ください。

#### ●アメニティ

- ・タオル類(バスタオル・フェイスタオル・ハンドタオル)
- ・ボティタオル
- ・石鹸
- ・コンディショナー
- ・ひげそりセット(男性のみ)
- ・コットン、綿棒(女性のみ)
- ・シャワーキャップ
- ・スリッパ など
- ・ボティソープ
- ・シャンプー
- ・歯磨きセット
- ・ヘアブラシ



#### ●ドライヤー

客室の引き出しにございます。ご自由にお使いください。客室内でのご使用をお願いいたします。



❗寝まき、パジャマはございません。

※客室アメニティは、予告なく変更させていただく場合がございます。必需品については、お持ちになることをおすすめします。

### 当日お手荷物でお持ちいただきたいもの

壊れ物(精密機械含む)、現金、貴重品、パスポート(海外クルーズのみ)、チェックインに必要な書類、乗船後すぐにお使いになるもの(常備薬等)は、当日のお手荷物としてお持ちください。

### POINT

#### お手荷物や宅配便などすべてのお荷物には飛鳥IIの荷札を。

乗船日にお運びするお手荷物や、宅配便で送るお荷物には「乗船日・氏名・客室の番号(乗船券に記載してあります)」を記入した飛鳥IIの荷札(紺色)をお付けください。ダンボールをご利用の場合は、側面にお貼りください。





ご出発の前に

# 服装・ドレスコードについて

ドレスコードとは

「ひとりひとりのお客様が、その夜にふさわしいおしゃで船内の雰囲気盛り上げる」という目的から生まれたルールで、「カジュアル」「インフォーマル」「フォーマル」の3つに分けられます。ドレスコードはご乗船前にお送りする日程表と、当日の船内新聞『アスカティリー』でご案内いたします。

## 日中や寄港地での服装の一例

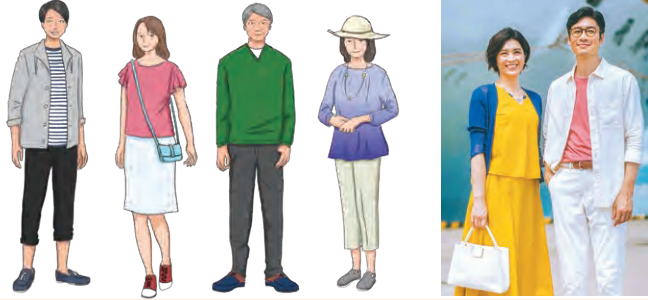
ジムやスポーツイベントに参加される際の動きやすい服や靴もお持ちください。

### 男性

ポロシャツ、セーター、スラックスなど

### 女性

ブラウス、スカートなど



## ドレスコード フォーマル

### 男性

タキシード、ダークスーツなど

### 女性

イブニングドレス、カクテルドレス、ドレッシーなスーツなど



参考:日本フォーマル協会

## 和服について 〈和服のドレスコードのめやす〉

	男性	女性
カジュアル	着流し・角帯・紬	小紋・紬
インフォーマル	羽織(必ず着用) 袴・白足袋	色無地・付け下げ 小紋(柄の格調が高いもの)
フォーマル	紋付 羽織(必ず着用) 袴・白足袋	留袖・訪問着 付け下げ(柄の格調が高いもの) 色無地



※7~9月に限りドレスコードが「カジュアル」の日には、ゆかた、兵児帯のご着用も可能です(部屋着・寝まきでないもの)。和服の際のお履き物は下駄ではなく、底に金具のない草履や雪駄をおすすめします。アスカ アヴェダ サロン&スパでは有料にて着付けも承ります。

## 夕方以降の服装(ドレスコード)について—クルーズでは服装マナーが大切です

飛鳥IIでは、お客様の皆様にクルーズの雰囲気をより一層お楽しみいただくために、夕方(17時頃)以降の時間帯にドレスコードを設定しております。夕方以降に公共スペース(営業箇所)へ出られる際には、ドレスコードにそった服装でお過ごしください。

## ドレスコード カジュアル

### 男性

えり付きのシャツ、スラックスなど

### 女性

ブラウス、スカートなど



※ドレスコードが「カジュアル」の場合でも、客室外でのTシャツ、短パン、作業衣、甚平、ジャージなどはご遠慮ください。  
※「カジュアル」の日に限り、ジーンズ(デニム)をお召しいただけます。色落ちの激しいジーンズ(ストーンウォッシュ・ケミカルウォッシュなど)やダメージの激しいジーンズ(穴あき・ほつれなど)はご遠慮ください。

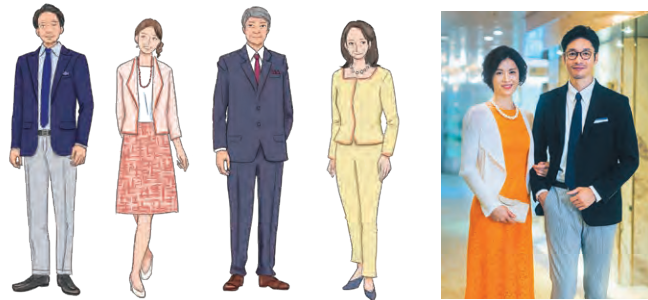
## ドレスコード インフォーマル

### 男性

スーツ、ジャケットなどの上着、ネクタイ(アスコットタイ、ルーブタイなど含む)については着用をおすすめします。

### 女性

ワンピース、ツーピースなど



## POINT

### クルーズでは服装ルールが大切です

夕方(17時頃)以降に公共スペース(営業箇所)に出られる際には、ドレスコードにそった服装をお召しください。お守りいただけない場合は、お声掛けすることもございます。ただし、以下の場所はドレスコードに関係なくご利用いただけます。

- [12デッキ] グランドスパ、フィットネスセンター、アスカ アヴェダ サロン&スパ
- [11デッキ] リドグリル、シーホースプール、海彦
- [6デッキ] スモーキングラウンジ、レイトナイトスナック(夜食)のザ・ピストロ  
※海外長期クルーズのみ
- [5デッキ] レイトナイトスナック(夜食)のフォーシーズンズ・ダイニングルーム
- [各デッキ] オープンデッキ、セルフサービスランドリー

## 服装のご注意

- 女性はドレスコードに合わせた船内での帽子の着用が可能です。ただし、船内各種サービス(飲食やショー鑑賞等)に支障が生じる可能性のある帽子(ツバが広め等)の着用はご遠慮ください(ニット帽や野球帽等のキャップの着用は日中のみ可)。
- プールサイド以外では、水着に上着等をご着用ください。
- 航海中の船内は、突然大きな揺れが発生する場合がございます。安全上、下駄、草履、サンダル(かかとが固定されないもの)は、終日ご遠慮ください。ただし、プールサイドおよびグランドスパ往來時のビーチサンダルや停泊時(上陸時)のサンダル、和服の際のお履き物は除きます。かかとが固定されているサンダルは、終日(夕方以降は各ドレスコードに合ったデザイン)ご利用いただけます。

# お荷物チェックリスト[ご参考]

手荷物として乗船当日にお持ちください。

- 乗船券
- 日程表
- 旅行保険証券(加入された方、事前に証券が届いた方のみ)
- 現金・クレジットカード
- 宅配便送り状控え(ご利用された方のみ)
- パスポート・ビザ(海外クルーズの場合)
- スーツケースなどの鍵

※クレジットカードやパスポートは、予め番号や緊急時の連絡先をお控えいただき、万一の場合の再発行手続きに便利です。

衣類

- 日中用のカジュアルウェア  
男性:ポロシャツ、スラックスなど  
女性:ブラウス、スカートなど
- ドレスコードに合わせた衣類
- 上着  
ジャケット、セーター、カーディガンなど
- 防寒着  
寄港地に合わせた防寒着(マフラーや手袋など)。また夏でも長袖シャツやカーディガンなどをお持ちになることをおすすめします。
- 寝まき・パジャマ  
**❗客室に寝まき、パジャマはございませんのでご自身でお持ちください。**
- アクセサリ  
男性:ネクタイ、カフス、ベルト、ハンカチなど  
女性:ネックレス、コサージュ、スカーフなど
- 靴  
●日中用の履き慣れた靴  
寄港地での観光の際には、スニーカーなどの動きやすい靴が便利です。  
●夕方(17時頃)以降のドレスコードに合わせた靴  
●客室内用スリッパはご用意しております。  
(服装のご注意については、8ページをご参照ください)
- 靴下  
●日中用  
●ドレスコードに合わせたもの  
●女性の方はストッキングも
- 下着
- 帽子
- 水着
- スポーツウェア
- 雨具  
悪天候に備え、レインコートや傘などの雨具をお持ちください。

その他

- 酔い止め薬  
乗り物酔いに備えて、ご自身の体質に合った酔い止め薬をお持ちください。
- 常用薬・常備薬・お薬手帳  
服用中の薬や普段お使いになっている薬(風邪薬や胃腸薬など)がある場合は、お持ちください。
- 小さなバッグ・小物入れなど  
寄港地での観光や船内散策のために、小型のバッグなどを用意されると便利です。
- 化粧品  
メイク用品はございません。ご愛用のものをお持ちください。
- 電気カミソリ
- 日焼け止め
- サングラス
- 双眼鏡(客室S・Aにはご用意がございます)
- 寄港地のガイドブック
- ビデオカメラ・デジタルカメラなど
- デジタル機器用各種メディア
- 各種充電器(携帯電話・デジタルカメラなど)
- 交換用の電池(時計・カメラなど)  
特殊な電池は船内では販売しておりません。寄港地でも入手が難しい場合がございますので、事前にご用意ください。
- 各種説明書(時計・カメラなど)
- お送りした書類  
●飛鳥IIクルーズガイドブック(本誌)  
●寄港地での楽しみ方ご案内  
●寄港地観光ツアー予約確認書など
- 乗船証ケース(カードサイズ)  
乗船証が入るケースをお持ちになると便利です。



## ご出発の前に 乗下船の流れと船内生活

快適なクルーズライフをお送りいただくため、乗船から下船までの流れを以下の項目でご確認ください。

### ご乗船前に

ご乗船の流れを動画でご覧いただくことができます。ぜひご覧ください。

<https://www.asukacruise.co.jp/boarding>



スマートフォンはこちらから

### 乗船受付

乗船券を係員にご提示ください(海外クルーズの場合はパスポート、必要に応じて各国の出入国書類もご用意ください)。乗船証(お部屋の鍵)をお渡しします。

### ●乗船券



.....客室番号

乗船券は乗船の約2週間前にお送りします。客室番号やご夕食回を記載しています。乗船受付の際に必要ですので、乗船当日に必ずお持ちください。

※ワンナイトクルーズはデザインが異なります。

.....デッキ(階数)

### 客室 Sロイヤルスイート・Aアスカスイート ご利用のお客様専用



### アスカラウンジ



飛鳥IIの母港である横浜港の大きな橋国際客船ターミナル内にある客室Sロイヤルスイート・Aアスカスイートのお客様専用のラウンジです。

※アルバトロスソサエティ プラチナメンバーのお客様(飛鳥クルーズ累計1000泊以上のお客様)にもご利用いただけます。

※ラウンジご利用方法は日程表等でご案内します。※横浜港出発のクルーズが対象です。



## 税関・出入国審査(海外クルーズの場合)

海外クルーズでは、出入国手続きが必要です。パスポートを忘れずにお持ちください。なお寄港地での出入国の手続きについては別途船内のご案内いたします。  
※外国製品をお持ちの方は日本出国前に税関に申告してください。



パスポートはご自身のものであることと、有効期限をご確認ください。

### POINT

#### 乗船証 (お部屋の鍵)

乗船証の左上に印字されている4桁の数字がデッキ番号(階数)と客室番号になります。奇数の客室は右舷側、偶数の客室は左舷側になります。

例:客室番号 8048

8デッキ(8階)の8048号室/左舷側の客室

客室とセルフサービスランドリーの鍵を兼ねていますので常にご携帯ください。乗下船の際の本人確認書類となるほか、船内でのお買物や有料サービスがサインだけで済ませられるキャッシュレスカードにもなります。また、寄港地観光ツアー受付の際にも必要となります。



※乗船証のデザインは変更になる場合がございます。

## 乗船

●**ご乗船中は乗船証を必ずご携帯ください。**  
乗船口で係員に乗船証をご提示ください。客室のドアは、閉めると自動的に鍵がかかります。客室を出る際にはお部屋の鍵を兼ねている乗船証を必ずご携帯ください。紛失した場合には失効手続きを行い、新しい乗船証を発行します。レセプションにお申し出ください。



●**お荷物・貴重品の保管**  
客室に届いている荷物が、ご自身のものであるかをお確かめください。客室内には金庫が備え付けられています。手荷物や現金、貴重品はご自身の管理をお願いします。他のお客様の荷物や身に覚えがない荷物が客室にございましたら、レセプションまでご連絡ください。

●**お見送りの方へのお願い**  
お見送りの方は、規則により船内へお入りいただくことはできません。

## 船内新聞『アスカデイリー』など

『アスカデイリー』は、お食事やドレスコード、イベントなど、クルーズ中のスケジュールをご案内する船内新聞です。毎日客室へお届けします。また、客室に備え付けの『飛鳥IIガイド』には、船内生活の情報が記載されていますので、ご一読ください。



## ご不明な点はレセプションへ

5デッキ中央のレセプションは船とお客様とをつなぐ大切な窓口。クルーズ中ご不明な点がございましたら、お気軽にお問い合わせください。

24時間日本人スタッフが対応いたします。



## お支払いは現金かクレジットカードで

下船当日に客室まで請求書をお届けしますので必ず内容をご確認ください。現金またはクレジットカードでお支払いいただけます。

### ●エクスプレスチェックアウト

ご精算にクレジットカードをご利用の場合、下船の前日までにレセプションで登録(サイン)をお済ませください。下船当日の精算にお越しいただく必要がなく大変便利です。 ※船内では、日本円・米ドルの現金がご利用いただけます。

### ●ご利用いただけるクレジットカード



※上記カード会社と提携の各カードもご利用いただけます。 ※予めカードの限度額や有効期限をご確認ください。 ※カード裏面に署名のないものはご利用できません。 ※カードのご利用には「PIN番号(暗証番号)」が必要になります。 ※通信状況によっては、船上で通信が繋がらず(オフライン)、船上でカード登録/ご精算ができない場合がございます。通信のために船上でご精算できなかった場合には、後日、郵船クルーズ(株)より、請求書をお送りしますので、お振込みをお願いします。

### ●合算登録

ご利用代金のお支払いは、お部屋毎にまとめてご精算となる「合算登録」を採用しております。ご友人とのご乗船など、**ご同室のお客様で個別のご精算をご希望される場合は**、下船前日22:00までレセプションまたはお電話で承ります。

## 飛鳥クルーズ商品券

レセプションでの最終精算やアスカコレクションズ(船内ショップ)でのお買い物には、飛鳥クルーズ商品券もご利用いただけます。クレジットカードと併用される場合は、クレジットカードのご利用登録時に飛鳥クルーズ商品券ご利用の旨をお申し出ください。診療室での診療代、商品券、切手、宅配備品など、商品券ではご購入いただけない商品・サービスもございますので、ご利用の際におたずねください。



## 6 DECK 船内生活オリエンテーション

ご乗船後、船内生活についてのオリエンテーションを開催いたします。飛鳥IIの過ごし方をより詳しくお知りになりたい方は、ぜひご参加ください。

※クルーズによっては、客室テレビでのご案内、または開催されない場合がございます。



※会場イメージ

## 寄港地での訪船について

寄港地にて船内にご友人などを招くには、写真付き本人確認書類番号の提出など事前手続きが必要です。条件や詳細は日程表でご確認いただき、乗船後お早めにレセプションへお申し出ください。

## 寄港地での上陸・帰船確認

寄港地での上陸には、乗船証(お部屋の鍵)を忘れずにお持ちください。舷門(乗下船口)では、乗船証をコンピューターにかざして「上陸確認」「帰船確認」を行います。帰船時にはお手回り品の検査もを行います。上陸の際には、当日の船内新聞『アスカデイリー』や舷門に設置される案内板で、最終帰船時刻と出港時刻をお確かめください。定刻に出港しますので、最終帰船時刻までに必ずご帰船ください。



## 旅行保険加入のおすすめ

クルーズ開始後の万が一の事故やご病気・お怪我や携行品の損害などに備え、任意の旅行保険にご加入いただけますよう、お願い申し上げます。

特に海外クルーズでは、治療費や緊急下船に際しての搬送費は高額になることが多く、各種アシスタンスサービスもあり、安心です。

※旅行保険は、旅行開始後には加入できません。

**必ずご出発前にお申込みの旅行会社にお問い合わせのうえ、ご契約ください。**

※国内旅行保険では、疾病は対象外です。

※海外長期クルーズご参加の際には、別途お届けします『船内生活ガイド』もご参照ください。



※イメージ



## 下船

### ●下船時は乗船証を必ずご携帯ください。

乗船証を舷門(乗下船口)のコンピューターにかざして下船してください。乗船証は記念にお持ち帰りいただけます。

### ●お出迎えの方へのお願い

お出迎えの方は、規則により船内へお入りいただくことはできません。



## 下船時の手荷物

下船時の手荷物は、港のターミナル(または岸壁)までお運びいたします。必ず荷札をお付けいただき、指定の時刻までに客室のドアの外へお出しください。

**荷物をお引き取りの際は必ずご自身で荷札を確認の上お引き取りください。**

万一手荷物を引き取り忘れた場合は、すみやかに飛鳥IIへご連絡ください。

第三者の手荷物を誤って引き取った場合は、飛鳥IIまでご連絡の上、港までお持ちいただくか、手荷物をお送りください(配送料はお客様負担となりますのでご了承ください)。海外クルーズの場合は、通関手続きの都合上、すみやかに港までお持ちください。

※荷物には貴重品や壊れやすいものなどは入れないでください。

## 貴重品の管理について

以下に該当するものはお預かりできませんので、ご自身の責任においてお持ちください。

電子機器などをやむを得ずお預かりした場合には、電子機器の故障やデータ喪失への補償・弁償はできかねます(詳細は46ページ旅客運送約款第13条の5をご参照ください)。

- 高価値品:現金・宝石類・貴金属・有価証券・証券・美術骨董品などの高価値品
- 貴重品:書類・電子データ・旅券等旅行に必要な本人確認できる文書・カード類・金券・通帳・小切手・定期券・鍵・パソコンおよび周辺機器類・タブレット端末・スマートフォン・携帯電話・カメラ・デジタルカメラ・ビデオカメラ・薬・絵画・時計・形見などの貴重品

## 手回り品に対する賠償責任

手回り品として船内にお持ち込みになった金・銀・その他貴金属または貨幣・有価証券(各種プリペイドカードを含む)・宝石類・美術品・骨董品・毛皮その他の高価値品の滅失き損および盗難に対する損害賠償責任は負いませぬ(旅客運送約款第13条の5)。また壊れ物・生ものもお取り扱いできません。当社のお客様の手回り品の損害に対する賠償責任は、1人あたり1航海あたり15万円を超えないものとなっております(旅客運送約款第13条の6)。なお、以下の破損等については**免責**とさせていただきますので、予めご了承ください。

- 過重量・過容量による手荷物破損
- 老朽化など手荷物固有の不具合に起因した破損
- キャスター・ストラップ・フック・名札・ベルト等突起した付属品の欠損
- お荷物をお運びする過程で通常の取り扱いにより生じた軽微な破損(擦り傷・切り傷・へこみ・汚れ)

※宅配便の運送には各運送会社の利用約款が適用されます。



## 客室のご紹介

# 客室の設備

全室海側で、バスタブとツインタイプのベッドが備えられています。  
くつろぎのプライベートタイムをお過ごしください。

## ドア

閉めると自動的に鍵がかかるオートロック方式です。客室を出る際には忘れずに乗船証(お部屋の鍵)をお持ちください。

## ベッド

全客室にツインタイプのベッドが設置されています。ゆったりとおくつろぎください。乗下船日を除き、1日2回客室係がベッドメイキングに伺います(時間指定はお受けしておりません)。なお、清掃等を希望されない方は入口ドア内側付近にごございます「起こさないでください」のマグネットをドアの外側にお付けください。

### 穏やかな眠りを・・・

ベッドメーカー「シモンズ」が飛鳥IIと共同開発したベッドマットレスを全室にご用意しました。



## 金庫

暗証番号式の金庫を備え付けてあります。現金、貴金属などの貴重品の保管にご利用ください。

※手荷物、現金、貴重品はご自身の管理をお願いします。

## バス・トイレ・アメニティ

シャワー、バスタブ、シャワー付きトイレを完備しています。トイレはバキューム式ですので、異物や備え付けの紙以外は流さないようにお願いします。

### ●アメニティ

- ・タオル類(バスタオル・フェイスタオル・ハンドタオル)
- ・ボディタオル
- ・ボディソープ
- ・石鹸
- ・シャンプー
- ・コンディショナー
- ・歯磨きセット
- ・ひげそりセット(男性のみ)
- ・コットン、綿棒(女性のみ)
- ・シャワーキャップ
- ・ヘアブラシ
- ・スリッパ など

❗寝まき、パジャマはございません。

### ●ドライヤー

客室の引き出しにごございます。ご自由にお使いください。客室内でのご使用をお願いいたします。



※客室のアメニティは、予告なく変更させていただく場合がございます。必需品については、お持ちいただくことをおすすめします。

## クローゼット

ロングコートまで掛けられるクローゼット、整理ダンスと姿見が付いています。

### ●クローゼット内備品

- ・救命胴衣(ライフジャケット)
- ・ブランケット
- ・硬い枕
- ・靴べら
- ・靴みがきクロス
- ・消臭スプレー

## 室温調節

客室の温度は、温度調節パネルで調節できます。バルコニーの扉を開け放したままにすると、温度調節がうまく作動しない場合や、結露が発生するなどのトラブルの原因になりますのでご注意ください。なお、空調を止めることはできません。

## 電源

室内のコンセントは、AC115VとAC220Vです。国内のほとんどの電気製品はAC115Vで使用可能ですので、こちらをご利用ください。コンセントは、デスクの上または横にごございます。それ以外の場所はお部屋によって異なりますのでご確認ください。

24時間  
対応

客室でのご不明点・ご用命は、客室内の電話「客室係/ルームサービス」ボタンへご連絡ください。24時間日本人スタッフが対応いたします。

## テレビ

### ●テレビ

- ・日本の沿岸:NHK BS1、BSプレミアム、CS放送
- ・海外クルーズ:NHK海外向け放送(NHKワールド、NHKワールドプレミアム)

そのほか航路図やブリッジからの眺望、映画、船内プログラムのご案内など。

※一部の海域では受信できないこともございます。

❗地上デジタル放送はご覧いただけません。

すべての客室でビデオオンデマンドサービスをご使用いただけます。



## 電話

- 目覚まし(ウェイクアップ)コール ※自動音声
- 船内電話(レセプション、客室係/ルームサービス、客室間など)
- 外線通話(有料) ※下船日前夜24時以降は使用できません。国内・国際とも客室から直接通話が可能です。6デッキの公衆電話もご利用いただけます(詳しくは37ページをご覧ください)。

## お飲物

- ティーセット  
お茶類やティーカップをご用意しています。電気湯沸かし器もございます。
- 冷蔵庫  
水、ソフトドリンク、氷などが入っています。冷蔵庫内の飲料は無料ですので、ご自由にお召し上がりください。1日1回補充いたします。

客室(バルコニー含む)は  
電子タバコを含め全面禁煙です。  
(喫煙場所は38ページをご覧ください)



## 医療用廃棄物について

医療用廃棄物(注射針など)がある場合は、ゴミ箱にお捨てになりませんようお願いいたします。専用の袋(容器)をご用意しますので、診療室にお申し出ください。

## 7、8、9デッキのお客様へ

7、8、9デッキは救命艇点検などのため、乗組員が客室の窓付近で作業することがございます。

## 客室内や廊下での会話やテレビの音量について

客室間において、会話やテレビの音量によって隣室に響く場合がございますのでご配慮をお願いします。

## 持ち込みできないもの

発熱する、または直火を用いる特定の物品の船内への持ち込みは禁止されています。これら物品には、衣類用アイロン、電気ヒーター、電気コンロ、電気毛布、ホットカーペット、備え付け以外のドライヤー、ホットプレート、ロウソク、お香、およびその他火災を起こす危険があると乗組員が認めたものすべてが含まれます。また、刃渡り6cmを超えるナイフ、8cmを超えるはさみ等、銃刀法に抵触する品はお持ち込みいただけません。

客室のご紹介

# 客室タイプのご案内

全室海側に面し、バルコニー付きの客室を中心に、角窓の付いたステートから、88.2㎡の広さを誇るロイヤルスイートまで、8タイプの客室がございます。

スイートルームを  
ご利用の方へ

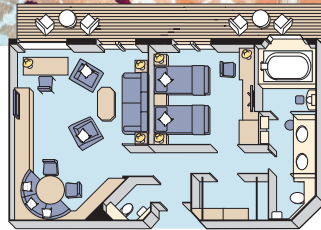
**特典 インルームダイニングサービス**

客室S・A・C(10デッキ)をご利用のお客様には、朝・昼・夕食を客室へお届けするサービスがございます(予約制)。穏やかな日には、ぜひバルコニーでお食事を。クルーズならではの体験です。 ※ご注文は乗船後に承ります。



▲朝食オーダーシート

## S ロイヤルスイート 88.2㎡/バルコニー付き



※エキストラベッドを使用して、3名様でご利用いただけます。

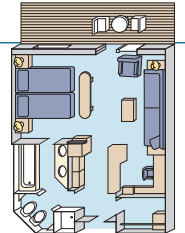
**特典 さまざまなサービス**

- 横浜港大さん橋国際客船ターミナル内「アスカラウンジ」のご利用
- ご乗船時にウェルカムシャンパン、カナッペ、菓子詰合わせ、フルーツをご用意
- 宅配便サービス(ワンナイトクルーズ、海外乗下船を除く)
- 「海彦」メニューを含むルームサービス、および客室内のソフトドリンク、アルコールすべて
- クリーニングサービス(ワンナイトクルーズを除く)
- 客室内専用パソコンサービス
- プレミアダイニング「ザ・パール」でのディナー

- リビングルーム
- ダイニングエリア(シンク付き)
- プライベートバルコニー
- セパレートベッドルーム
- ツインベッド
- バスルーム(海側・ジェットバス付き)
- シャワー付きトイレ
- ウォークインクローゼット
- ゲスト用トイレ
- テレビ(リビングルーム・寝室)
- DVD兼ブルーレイプレーヤー
- CDプレーヤー
- 冷蔵庫
- コーヒーメーカー
- 金庫
- ドライヤー
- バスアメニティ
- スキンケア
- 浴衣(大人用のみ)
- バスローブ
- ノートパソコン
- プリンター(A4サイズ)
- 双眼鏡

## A アスカスイート 45.8㎡/バルコニー付き

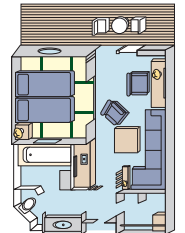
### 洋室タイプ



※備え付けのソファベッドを使用して、3名様でご利用いただけます。

- リビングエリア
- プライベートバルコニー
- ツインベッド
- バスタブ
- シャワーブース
- シャワー付きトイレ
- ウォークインクローゼット
- テレビ
- 冷蔵庫
- ドライヤー
- バスローブ
- 金庫
- バスアメニティ
- 双眼鏡

### 和洋室タイプ(2室限定)



※備え付けのソファベッドを使用して、3名様でご利用いただけます。

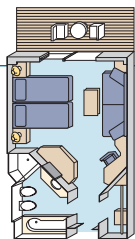
- リビングエリア
- プライベートバルコニー
- ツインベッド
- バスルーム(バスタブ・洗い場付)
- シャワー付きトイレ
- ウォークインクローゼット
- テレビ
- ミラーディスプレイテレビ
- ミニシンク
- 冷蔵庫
- ドライヤー
- バスローブ
- 金庫
- バスアメニティ
- 双眼鏡

**特典 さまざまなサービス(洋室・和洋室タイプ共通)**

- 横浜港大さん橋国際客船ターミナル内「アスカラウンジ」のご利用
- ご乗船時にウェルカムスパークリングワイン、カナッペ、菓子詰合わせをご用意
- 軽食、ソフトドリンク、コーヒー・紅茶のルームサービス
- 冷蔵庫にビール、ジュース、お茶、水をご用意
- プレミアダイニング「ザ・パール」でのディナー



## C 스위트 33.5㎡/バルコニー付き



※備え付けのソファベッドを使用して、3名様でご利用いただけます(但し、1058、1059、1060、1061、1062、1063号室を除く)。

- リビングエリア
- プライベートバルコニー
- ツインベッド
- バスタブ
- シャワーブース
- シャワー付きトイレ
- ウォークインクローゼット
- テレビ
- 冷蔵庫
- ドライヤー
- バスロープ
- 金庫
- バスアメニティ

### 特典 ささまざまなサービス

- ご乗船時にウェルカムスパークリングワイン、菓子詰合わせをご用意
- ソフトドリンクやコーヒー・紅茶のルームサービス
- 冷蔵庫にビール、ジュース、お茶、水をご用意

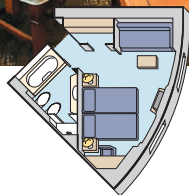
## D E バルコニー 22.9㎡/バルコニー付き



※DとEではテレビの設置位置が異なります。

- プライベートバルコニー
- ツインベッド
- バスタブ
- シャワー
- シャワー付きトイレ
- クローゼット
- テレビ
- 冷蔵庫(ジュース・水・お茶)
- 金庫
- ドライヤー
- バスアメニティ

## D3 デイトリップル 22.9㎡/角窓(バルコニーなし)



※3名様でのご利用が基本となります。

- ツインベッド
- ソファベッド
- バスタブ
- シャワーブース
- シャワー付きトイレ
- クローゼット
- テレビ
- 冷蔵庫(ジュース・水・お茶)
- 金庫
- ドライヤー
- バスアメニティ

### ベッドサイズと収納スペースについて

客室タイプ	ベッドサイズ	ベッド下の収納スペース高さ
S	100cm×200cm	高さ 23cm
A(洋室)~K	90cm×200cm	高さ 28cm
A(和洋室)	100cm×200cm	スペースなし

## F ステート 18.4㎡/角窓(バルコニーなし)



- ツインベッド
- バスタブ
- シャワー
- シャワー付きトイレ
- クローゼット
- テレビ
- 冷蔵庫(ジュース・水・お茶)
- 金庫
- ドライヤー
- バスアメニティ

※Kステートは眺望が妨げられます(例)。

※F・K(ステートはデッキによってレイアウトが異なる場合がございます)

## K ステート 18.4㎡/角窓(バルコニーなし)



### 客室でのご注意

- 客室(バルコニー含む)は電子タバコを含め全面禁煙です。
- 客室内の温度は、調節器で好みの温度を設定していただけますが、客室内の送風と換気は止められません。
- 各種サービスおよび客室アメニティは、予告なく変更させていただく場合がございます。必需品については、お持ちになることをおすすめします。
- 一部イラストとは形状の異なる客室もございます。
- ベッドは、ナイトテーブルをはさんでの設置も可能です。事前にお申し出ください。
- 救命ポートや救命いかだ、乗下船用タラップなど、客船固有の設備のため、Kステートおよび一部の客室は眺望が妨げられます。
- 面積にはバルコニーが含まれます。
- 飛鳥IIでは、お客様のお荷物や貴重品、お土産はお預かりできかねます。予めご了承ください。

### POINT

#### 3人用客室

客室Sではエキストラベッドを、客室A・C・D3では備え付けのソファを使用することで3名様でのご利用が可能です。  
※Kステート[7デッキ]の一部では、3人目が未就学児(6歳以下)の場合に限り3名様でのご利用が可能です。

#### 車いすをご使用の方のための客室

客室C・Fには、車いすをご使用の方のためのお部屋をご用意しています(各2室)。車いすで出入りできるバスルームには、バスタブ、シャワーの他、いすが設置されています。事前に必ずご連絡の上、同伴者と同室・同行をお願いいたします。



船内施設のご案内

# RESTAURANT & CAFE レストラン&カフェ

カフェでくつろぎ、メインダイニングでは優雅なひとときを。

## 5 FLOOR フォーシーズン・ダイニングルーム

ゆったりとお食事を楽しんでいただけるメインダイニングは、エレガントで広々とした空間です。朝食と昼食は和食を中心としたセットメニューを、夕食は本格的なフレンチディナー、和食など、日によって異なるメニューをご用意しております。季節の素材を活かしたお料理とともにワインや日本酒などをお楽しみください。夕食は原則として2回制です。

※アルコール・ノンアルコール飲料は有料。  
※相席となる場合がございます。



## 客室 Sロイヤルスイート・Aアスカスイート ご利用のお客様専用



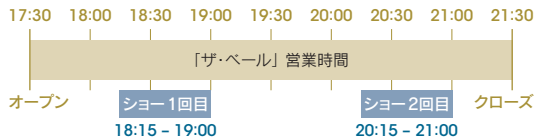
## 11 DECK プレミアダイニング「ザ・パール」

SロイヤルスイートとAアスカスイートをご利用のお客様専用のプレミアダイニング。落ち着いた雰囲気での特別なディナータイムをお楽しみいただけます。

※夕食時のみオープンいたします。  
※対象の客室ご宿泊のご本人様のみご利用いただけます。  
※ソフトドリンクの他、ビール(指定銘柄)を追加代金なしでお召し上がりいただけます(ザ・パール内での夕食時に限ります)。  
※フォーシーズン・ダイニングルームでも夕食をお楽しみいただけます。この場合の夕食は2回制です。  
※デッキなどをご用意するテーマディナーの際など、オープンしない日もございます。

### 「ザ・パール」の営業時間とショーご鑑賞の時間について

客室Sロイヤルスイート・Aアスカスイートのお客様は、「ザ・パール」でのディナーおよびショーをお好きなタイミングでお楽しみいただけます。



※「ザ・パール」の営業時間およびショーの時間は目安です。クルーズによって異なる場合がございます。  
※ゆったりとお召し上がりいただくため、ディナータイムは約1時間半お取りすることをお勧めしています。  
※「フォーシーズン・ダイニングルーム」でもディナーをお楽しみいただけます。この場合の夕食は2回制です。

### 指定鑑賞エリア設定のスペシャルステージの日について

通常、夕食1回目のお客様には2回目のショーを、夕食2回目のお客様には1回目のショーをご案内しています。指定鑑賞エリアの設定があるスペシャルステージの日においては、指定鑑賞エリア確保のため「ザ・パール」または「フォーシーズン・ダイニングルーム」のどちらをご利用の場合でも、目安として客室Sロイヤルスイート・Aアスカスイートのお客様も事前に夕食のご希望時間をお伺いします。夕食1回目(17:30頃～)、夕食2回目(19:45頃～)のご希望をお申し込みの旅行会社・販売店へお申し出ください。

### ご夕食について

※フォーシーズン・ダイニングルームのご夕食は2回制です。1回目(17:30頃～)、2回目(19:45頃～)のご希望がある場合にはお申し込みの旅行会社・販売店へお申し出ください。ご希望多数の場合は、客室S・A・C・D・アルパトロソサエティ プラチナメンバー(飛鳥クルーズ累計1000泊以上の方)の順でご希望を優先して承ります。夕食時間の回数は乗船券発券時に最終確定いたします。座席指定はございません。席数の都合上、ご希望にそえない場合もございますので、予めご了承ください。  
※客室S・Aのお客様は専用のプレミアダイニング「ザ・パール」にてお召し上がりいただけます。  
※クルーズを連続してのご乗船や同じ季節に2回以上ご乗船いただく場合、お食事のメニューが重複する場合がございます。



## 11 DECK リドカフェ&リドガーデン

開放感あふれるビュッフェスタイルのレストラン。オープンデッキでさわやかな風を感じながらのお食事もお楽しみいただけます。朝食と昼食時にはビュッフェ、ちょっとお腹のすいた午後にはリドグリルで焼きたてのハンバーガー、アイスクリームなどの軽食もお楽しみいただけます。

※通常は夕食の提供はしていません。  
※アルコール・ノンアルコール飲料は有料。



## 6 DECK ザ・ビストロ

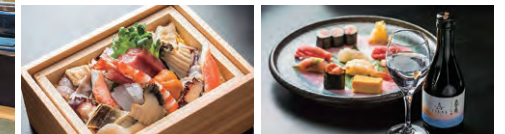
気軽にお立ち寄りいただけるカフェです。デニッシュ類、クッキーとともに各種コーヒー、紅茶などのお飲物をどうぞ。夕刻には軽食をご用意しています。

※内容は時間により変更となる場合がございます。  
※アルコール・ノンアルコール飲料は有料。



## 11 DECK 海彦

厳選された海の幸を洋上でご堪能いただける有料レストランです。江戸前寿司をはじめ、お刺身や一品料理、コースメニューなどを銘酒とともにいかがでしょうか。ご予約はレセプションにて承ります。また、ルームサービスも承っております。





# LOUNGE & BAR ラウンジ&バー

ゆったりと過ごすラウンジ。ナイトタイムにはバーで大人の時間を。



## 11 DECK パームコート

天窓からそそがれる陽光が美しいパームコート。窓辺に広がる海面を眺めながらのティータイムは、お仲間との会話も楽しくはずむひとときです。ナイトタイムには、バンドの生演奏もお楽しみください。  
※アルコール・ノンアルコール飲料は有料。



## 11 DECK ビスタラウンジ

船首に位置し、壮大な大海原のパノラマが広がります。コーヒー、紅茶、ソフトドリンクを日中いつでも召し上がれます。朝はモーニングコーヒーを味わいながら一日の始まりを、バートタイムには、グラスを片手にくつろぎの時間をお過ごしください。

※アルコール・ノンアルコール飲料は有料。



## 11 DECK e-Square(イー・スクエア)



ライブラリーとPCコーナーを兼ねたオープンな雰囲気の本クラウンジ。コーヒーやハーブティーとともに、インターネット(一部別料金(詳細は33ページをご参照ください))や読書をしてお過ごしいただけます。

## 6 DECK マリナーズクラブ

### MARINER'S CLUB

英国風のインテリアと落ち着いた雰囲気のメインバーです。ウイスキー、ブランデーの他に飛鳥IIオリジナルカクテルもご用意しております。★☆☆



## 6 DECK クラブ・スターズ

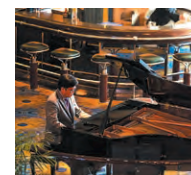


ポップなインテリアのクラブ・スターズ。クルーズによって催されるダーツ、カラオケなどで、ご友人同士の楽しい夜をお過ごしください。★  
※催し物が行われない場合もございます。

## 5 DECK ピアノバー



ダイニングルームに隣接しているピアノバー。美しい音色とともに、ディナー前の食前酒はいかがでしょう。★  
※アルコール・ノンアルコール飲料は有料。



※船内各施設ご利用に際して、22時以降18歳未満の方は保護者の方と一緒にご利用ください。  
※20歳(米国アラスカ州は21歳)未満のお客様にはアルコール類の販売をいたしません。  
★マリナーズクラブ、クラブ・スターズでは、お飲物はすべて有料です。  
☆マリナーズクラブは、13歳未満の方は成人の方がご同伴であっても、ご入場をお断りしております。



# ENTERTAINMENT エンターテイメント

華麗なショーやエンターテイメントで船旅に潤いと華やかさを。



## 6 DECK ギャラクシーラウンジ

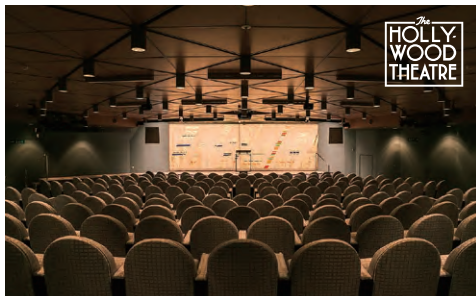
魅惑のひとときをたっぷりとお楽しみください。飛鳥IIオリジナルプロダクションショーをはじめ、ゲストエンターテイナーによる本格的なショーやコンサートが華やかに繰り広げられる大ホールです。ショー、イベントなどの開催時間は、船内新聞『アスカテイリー』でご案内いたします。

※お飲物はすべて有料です。



## 6 DECK ハリウッドシアター

往年の名画や数々の話題作をゆったりとしたシートでお楽しみください。また、クルーズによっては講演会やカルチャー教室なども開催いたしますので、船内新聞『アスカテイリー』でご確認の上、お好みのプログラムをお選びください。



## 6 DECK クラブ2100

ステップとともに素敵な思い出が描かれる優雅なダンスタイムはいかがでしょうか。初心者の方でもお気軽にダンスをお楽しみいただけます。また、社交ダンス以外にも日中、夜の各種イベントもお楽しみいただけます。

※お飲物はすべて有料です。



# AMUSEMENT アミューズメント

クルーズライフをさらに充実させる遊びがここに。



## 6 DECK モンテカルロ

本場の雰囲気を楽しみながらカジノコーナーで運試し。ルーレットやブラックジャック、スロットマシンなど、本格的なカジノゲームをお楽しみください(有料)。

※飛鳥IIは日本船籍のため、チップおよびコインを金品と交換することはできません。

※18歳未満の方はゲームに参加できません。



## 6 DECK カードルーム

各種カードゲームをはじめ、将棋、オセロ、チェス、バックギャモンなど、テーブルゲームをお楽しみください。



## 6 DECK マージャンサロン

お仲間同士でゆったりと麻雀や囲碁をお楽しみいただけるサロンです。気取らない雰囲気でご利用いただけます。



## 11 DECK 和室「游仙」

床の間と、窓の外に海が広がる広縁を備えた12畳の和室です。ご自由にご利用ください。

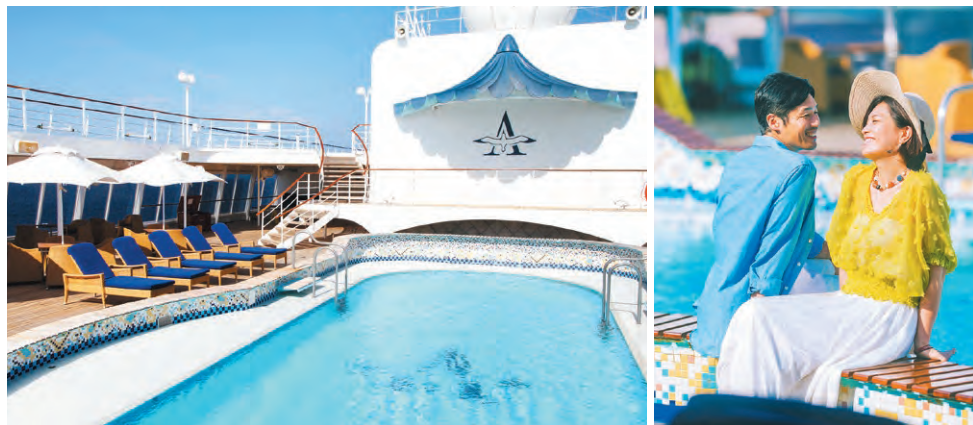
※教室開催などご利用いただけない場合もございます。



船内施設のご案内

# ACTIVITY アクティビティ

楽しみながら体を動かし、健やかなクルーズライフを。



## 11 DECK シーホースプール

オープン時間 7:00 - 19:00

輝く陽光につつまれ、さわやかな潮風を感じて、スイミングやジェットバス、デッキチェアでの日光浴をお楽しみください。プールサイドにはタオルをご用意しております。

※気象・海象状況などにより、オープン時間中に閉鎖する場合がございます。  
※プールは海水です。 ※水着の貸出しはございません。  
※更衣室・ロッカーはございませんので、客室で着替えてから上着を着用のうえ、お越しください。



## 6 & 7 DECK スポーツエリア・プロムナードデッキ

6デッキ後方にある卓球台やゴルフレンジ、シャッフルボードコートを備えたスポーツエリア。また、7デッキのプロムナードデッキでは、海を眺めながらのウォーキングやジョギングが楽しめます。



## 12 DECK フィットネスセンター (後方エレベーターのご利用が便利です)

各種トレーニングマシンを設置しているジムとストレッチなどにお使いいただけるスペースがございます。インストラクターが体づくりのお手伝いをいたします。インストラクター在室時間は船内新聞『アスカテイリー』でご確認ください。

※ご利用は16歳以上の方に限らせていただきます。  
※運動靴、スポーツウェアの貸出しはございません。

船内施設のご案内

# RELAXATION リラクゼーション

心と体をリフレッシュさせる充足のひとつとき。



## 12 DECK グランドスパ

(後方エレベーターのご利用が便利です)

最上階に位置する露天風呂付き大浴場では、眼下に広がる大海原を眺める爽快感を味わえます。ドライサウナ、スチームサウナ、水風呂、ジェットバスなどの設備がございます。タオル類やドライヤー、基礎化粧品も揃えております。

※男女別で、水着の着用は必要ございません。  
※入墨・タウー(シール等含む)が入っているお客様はご遠慮ください。  
※露天風呂は停泊時および航路上の都合や天候、運用上等の理由により営業時間が限られます。



## 12 DECK アスカ アヴェダ サロン&スパ

(後方エレベーターのご利用が便利です)

植物由来のヘアケア・スキンケア商品で世界でも高い評価を得ている「AVEDA」初の洋上サロン&スパです(有料)。お客様のコンディションに合わせて丁寧にカウンセリングを行い、フェイシャル・ボディのトリートメントからヘアスタイリング・メイク・ネイル・着付けまで、お一人おひとりにふさわしい個性と美しさ、心身の健康を導き出すお手伝いをさせていただきます。海側のスタイリングスペース、完

全個室のヘッドスパルーム、ご友人やご夫婦で施術を受けられるペアルームの他、充実した品揃えのショップやネイルサロンも併設されています。男性もご利用いただけます。  
※乗船前のご予約は承っておりません(Sロイヤルスイートのお客様を除く)。  
※施術されない12歳以下のお子様の同伴はご遠慮いただきます。  
※介助が必要なお客様は、施術中、介助者の同伴をお願いいたします。

## 客室 インルームマッサージ

客室内でのリフレッシュメニューとして、あん摩マッサージ指圧師によるインルームマッサージをご用意しております(有料)。  
※乗船前のご予約は承っておりません。 ※ご予約は当日のみレセプションで承ります。





船内施設のご案内

# SHOP ショップ

クルーズの思い出を、いつまでもお手元に。



## 6 DECK アスカコレクションズ

旅の思い出やお土産になる飛鳥IIのロゴグッズやアクセサリ、お洋服などを豊富に取り揃えたショッピングエリアです。営業時間は船内新聞『アスカティリー』でご確認ください。



### ルブルー • Le Bleu •

お土産にぴったりな飛鳥IIオリジナルのお菓子やぬいぐるみ、モデルシップ、雑貨をお求めいただけるショップです。日用品もお取り扱いしております。



### フラップフラップ FLAP~FLAP

カジュアルウェアを幅広く取り揃えたショップです。飛鳥IIオリジナルのTシャツをはじめ、ポロシャツやブラウス、帽子などもお求めいただけます。



### ペガサス Pegasus

クルーズの装いを提案するセレクトショップです。フォーマルシーンからカジュアルシーンまで、お客様の船内生活を華やかに彩る商品をお取り扱いしております。



### ラ・ステラ LA STELLA

銀座・和光の高品質な商品を取り揃えました。宝飾品などのドレスアップアイテムをはじめ、ギフトに適した飛鳥IIと和光のコラボレーションによる限定品もお取り扱いしております。



## 6 DECK フォトショップ

## PHOTO SHOP

デジタルカメラ用各種メディアや使い切りカメラ、電池、飛鳥IIポストカード、フォトフレームなどを販売しております。また、専属カメラマンが撮影した写真の展示販売、お客様がデジタルカメラで撮影された写真のプリントサービスも行っております。

※クルーズ中、専属カメラマンがお客様のご様子を撮影させていただきますのでご了承ください。

※有料で各種メディア内の画像をCDまたはDVDにコピーできます。

USBメモリに関するサービスは行っておりません。

※デジタルカメラ用電池、充電器のお取り扱いはございません。

※写真類のご購入は乗船中をお願いいたします。クルーズ終了後はご購入いただけません。

※船内ではフィルムの現像、プリントサービスは行っておりません。

船内施設のご案内

# CULTURE カルチャー

読書や各種教室など趣味の時間を満喫。



## Library



## 6 DECK ライブラリー

洋上でゆつくりと読書をお楽しみいただけます。純文学から雑誌まで、幅広いジャンルの蔵書と取り揃え、24時間いつでもご利用いただける図書室です。



## 6 DECK コンパスルーム

学ぶ、身につけるなど、各種教室や体験講座などのイベントが行われるスペースです。また、お客様同士の集まりなどにもご利用いただけます。

船内施設のご案内

# MEDICAL

メディカル



## 4 DECK 診療室(メディカルセンター)

診療時間は、船内新聞『アスカティリー』でご確認ください。診療および酔い止め薬をご希望の方は、診療時間内に直接診察室へお越しください。緊急の場合は、レセプションにご連絡ください。当診療室は有料です。

※健康保険などの医療保険は適用外となります。

※服用中のお薬、お薬手帳をお持ちの方は受診の際に必ずご持参ください。

※歯科治療は行っておりません。

※診療室の設備および医療行為には限りがあり、病状によっては陸上病院を受診していただく場合がございます。



# INTERNET & E-MAIL

インターネット&Eメール

## 11 DECK e-Square(イー・スクエア)

e-Square(イー・スクエア)では、スタッフがサービスご利用手続きやご質問などを承ります。お気軽にお問い合わせください。  
**スタッフが在室時間は船内新聞『アスカデイリー』でご確認ください。**



## 飛鳥IIメールサービス

イー・スクエア内の専用パソコンにて、ご乗船中のみ有効のアドレスを利用したEメールの送受信ができます(有料)。 ※お客様お持ち込みの端末ではご利用になれません。

### ご利用開始手続き(Eメールアドレス取得)

スタッフ入室時のイー・スクエアまたはレセプションにてご利用開始手続きを行ってください。手続き完了後、約1時間でEメールの送受信が可能となります。  
 ※船上でEメールアドレス取得手続きが完了する前にこのアドレスに送信された場合は、エラーとなり受信できません。

### Eメールアドレス

ご乗船中のみ有効の専用アドレスとなります。

### Eメールの作成

Eメール専用パソコンで作成いただけます。また、予め記憶媒体(USBメモリ・SDカード)に保存したデータを添付することもできます。一部のメール用パソコンは、エクセル・ワードがご利用いただけます。

### 飛鳥IIから送受信できない宛先アドレス

世界共通となるインターネット通信規格のRFC (Request for Comments) に準拠しています。

#### 【問題が発生するメールアドレス例】

●@の直前にドット(点)がある

「abcdef.@docomo.ne.jp」

●@の前にドット(点)が連続している

「abc..def@docomo.ne.jp」

●「/」「?」などの記号が含まれる

「abc/def@docomo.ne.jp」

「abc?def@docomo.ne.jp」

※誤って送信した場合でも料金がかかります。

### ご利用料金(税別)

送信メール・受信メール、それぞれ1通につきサイズ100Kバイトまで/200円

※受信メールにも料金がかかりますのでご注意ください。

※1通で送受信可能なサイズは100Kバイトまでです。

このサイズを超えたメールの送受信はできません。

※ロイヤルスイートのお客様は無料です。

### ご利用終了時間

下船前日の22時までとなります。

※お客様が送受信されたメールは、下船前日の22時をもってすべて消去されます。



## 飛鳥IIメール専用アドレス例【乗船客番号88888の郵船 太郎様の場合】

アドレス例 **88888000yusen@ship.asukacruise.co.jp**

- ①最初の5桁の数字は乗船客番号になります
- ②乗船客番号の後の3桁の数字は航海次号の下3桁となります
- ③航海次号の後はお客様の姓になります
- ④@以降の部分は固定されています



※アドレスに使用される文字および数字はすべて半角小文字です。  
 ※乗船客番号・航海次号については、乗船券でご確認ください。

### Eメールのご注意

- ご利用になるお客様のプライバシー保護のため、Eメールアドレスなどの個人情報に関するお問い合わせには応じられません。
- まれに送信先で迷惑メールと誤認されメールが届かない場合がございます。
- ◆**対処方法**  
送信予定先に「@ship.asukacruise.co.jp」のメールを受信拒否しない設定にするよう、予めお伝えください。

### e-Square(イー・スクエア)でのご注意

- 飛鳥IIメール、Wi-Fi専用パソコンとも印刷が可能です(モノクロA4用紙)。
- イー・スクエアは原則として24時間いつでもご利用いただけますが、寄港先の規制や、航行海域通信衛星の通信状況などにより、ご利用いただけない場合もございます(船内でご案内いたします)。
- 衛星通信回線の都合上、お客様が普段ご使用のインターネットサービスと比較して反応が遅いこと(陸上の光通信に比べて5~30倍以上の時間が必要となります)を予めご了承ください。
- USBメモリなどの貸出しはございませんので、ご自身でお持ちください。

## こんなとき、あんなときのQ&A

サービスなどについて、Q&A形式でご案内いたします。

快適なクルーズライフをお過ごしいただくためのワンポイントアドバイスです。

### 飛鳥II Wi-Fiサービス (インターネット接続サービス)

船内で衛星通信を利用した「Wi-Fiサービス」を提供しています。e-Square(イー・スクエア)内にある備え付けのWi-Fi専用パソコンやお客様お持ち込みの無線LAN対応端末(スマートフォン・タブレット・ノートパソコン)でインターネットをご利用いただけます。有線での接続はできません。

#### Wi-Fiサービスをご利用いただける場所

全客室および船内施設(12デッキを除く)

#### インターネット接続プラン

1回の接続で30分間ご利用いただけます(30分未満のご利用でも、残り時間は繰越できません)。

##### ●基本プラン(無料)

- Sロイヤルスイート、Aアスカスイート、Cスイートのお客様  
接続回数は無制限です。
- Dバルコニーのお客様  
接続回数は1日10回です。
- Eバルコニー、Fステート、Kステートのお客様  
接続回数は1日6回です。

※接続回数は毎日24時にリセットされ、各基本プランの規定の接続回数に戻ります。

##### ●オプションプラン(有料)

- 1日3,000円のオプション料金をお支払いいただくことで、当日の接続回数を無制限にできます。専用画面から購入できます。購入された時刻に関わらず、当日の24時まで有効です。

※お支払いはお部屋付けとなります。精算日にまとめてご請求させていただきます。



#### Wi-Fiサービスのご注意

- 衛星通信を利用しているため、陸上の環境とは異なり接続スピードは遅く、状況により接続が不安定になることや接続が中断する場合もございます。
- 衛星通信のサービスエリア圏外および各国の通信規制、荒天や地形による障害、メンテナンスなどによりサービスをご利用いただけない場合がございます。
- YouTubeなどの動画や音楽配信サービス、SkypeやLINEなどの音声通話(電話)は、ご利用いただけません。
- Wi-Fiサービスをご利用いただけない日の接続回数を他の日に振り替えることはできませんので予めご了承ください。
- 30分間の接続中に接続が不安定になった場合、もしくは中断した場合であっても、残り時間の補填はいたしかねますので予めご了承ください。
- スマートフォン・タブレット端末でのご利用をおすすめします。
- お客様ご自身の端末設定や操作についての代行はいたしかねます。

※@STATION(アットステーション)サービスは飛鳥II Wi-Fiサービス拡充に伴い、提供を終了しました。

### Q. チップの必要はありますか?

A. 飛鳥IIではチップは不要です。お気遣いなくクルーズライフをお楽しみください。

### Q. 車いすで乗船できますか?

A. ご乗船いただけます。必ず事前にご連絡をお願いいたします。ただし、ご使用に際しては以下のような条件がございます。詳細はお問い合わせください。

- ご乗船の際には原則として介助できる同伴者と、同室・同行をお願いいたします。また、同伴者の方は車いすご使用のお客様とともに行動していただき、単独行動はご遠慮ください。
- 持込車いすの大きさには制限があります。
- 上陸用ボートを使う寄港地では、安全確保のため、車いすで上陸用ボートへのご乗船はできませんので、予めご了承ください。
- 電動車いすご使用には一部制約がございますので、事前にご相談ください。
- 車いすご使用に際して、本船乗組員が安全上のお問い合わせをすることがございます。ご協力をお願いいたします。
- 車いすを客室の外に置いたままにされますと、他のお客様の通行の妨げにもなりますので、必ず客室内での管理をお願いいたします。
- 貸出し車いすがありますが、台数に限りがあります。
- 貸出し車いすは船外に持ち出しできません。
- 寄港地では、介助者のみでの寄港地観光ツアー参加はできません。



### Q. ベビーカーの持ち込みはできますか?

A. お持ち込みいただけます。ベビーカーの貸出しはございませんのでお持ちください。なお、客室内での管理をお願いいたします。

### Q. クリーニングはできますか?

#### A. ●クリーニング

2泊以上のクルーズより承ります(有料)。客室内に備え付けの申込書にご記入になり、客室係またはレセプションまでお申し付けください。特殊素材(皮革・着物など)、特殊加工品(プリーツ加工・スパンコール使用品など)や高級ブランド品はお受けいたしかねます。  
※有料クリーニングにて発生した紛失、損害等の場合の賠償基準は全国生活衛生営業指導センターの「クリーニング事故賠償基準」に基づくものといたします。

#### ●セルフサービスランドリー

客室階の各階に、24時間自由にご利用いただける洗濯機や乾燥機、アイロンなどの設備がございます。洗剤、柔軟剤、漂白剤、アイロン時のスプレースプレーをご用意しております(無料)。入室には乗船証(お部屋の鍵)が必要となります。ご自身の客室階のセルフサービスランドリーをご利用ください。  
※お客様の責任においてご利用ください。本船では、盗難、紛失については一切の責任を負いかねます。





## Q. 自動販売機はありますか？

A. 設置はございません。

### ●お飲物

客室冷蔵庫内の飲物をご自由にお飲みください(1日1回補充いたします)。

### ●使い切りカメラ、電池などの販売

フォトショップ[6デッキ]

アスカコレクションズ「ル ブルー」[6デッキ]

レセプション[5デッキ]

### ●タバコの販売

アスカコレクションズ「ル ブルー」[6デッキ]にて一部銘柄のタバコを取り扱っております。

## Q. 夕食後にも食事はできますか？

A. おやすみ前に、フォーシーズン・ダイニングルーム[5デッキ]にてレイトナイトスナック(夕食)をご用意しています。麺類などの軽食やフルーツ、ケーキなど、日替わりでお楽しみください。「海彦」でのお寿司やルームサービスもごございます。

※長期クルーズでは、レイトスナック(夕食)の会場はザ・ピストロとなる場合があります。

※18歳未満の方は保護者の方の同伴が必要です。



## Q. お食事の席は決まっていますか？

A. 朝食と昼食の席は自由席です。夕食はお席を指定させていただく場合もございます。詳細は乗船後にご案内いたします。

## Q. ルームサービスはありますか？

A. 以下のようなメニュー(有料)をご用意しています(客室タイプによって一部無料)。詳しくは客室に備え付けの『ルームサービスメニュー』をご覧ください。

### ●ルームサービス(有料)

#### 6:30 - 23:00

コーヒー・紅茶・ソフトドリンク・フルーツなど

#### 10:30 - 23:00

サンドイッチ、焼おにぎり、麺類、チーズ盛合わせ、サラダ、お酒(ビール・ウイスキー・スピリッツ・リキュール)など

#### 海彦の営業時間

「海彦」[11デッキ]のお寿司など

※時間は変更となる場合があります。

### ●インルームダイニングサービス(無料・予約制)

客室S・A・C[10デッキ]のお客様には、朝・昼・夕食を客室へお届けするサービスがございます。シェフおすすめのメニューを客室でお召し上がりいただけます。

●ご乗船前の予約はお受けしておりません。

●ご乗船後、客室係/ルームサービスまでご連絡ください。

●朝・昼食は和・洋食のいずれかを選択できます。

●夕食は当日のダイニングルームのメニューとなります。

※クルーズによりご利用いただけない場合がございます。



## Q. 船内で有料のものは何ですか？

A. ルームサービスやクリーニング、マッサージなど、お客様が個人的にご利用になるもののほか、アルコール飲料など有料となります。

### 有料となるもの

#### ●お食事

- 「海彦」での食事
- ルームサービスメニュー

#### ●お飲物

- アルコール飲料  
※プレミアダイニング「ザ・パール」のビール(指定銘柄)を除く。
- ノンアルコールカクテル
- ノンアルコールビール
- ノンアルコールワイン
- 以下の施設でのソフトドリンク類

#### 海彦

- ギャラクシーラウンジ
- クラブ2100
- クラブ・スターズ
- マリナーズクラブ
- モンテカルロ(カジノ)



#### ●その他

- 寄港地観光ツアー
- 通信  
(電話・FAX・Eメール・Wi-Fiオプションプラン)
- ショッピング
- クリーニング
- アスカ アヴェダ サロン&スパ
- インルームマッサージ(客室でのマッサージ)
- フォトショップ(記念写真の購入など)
- 診療
- 「モンテカルロ」で使用するチップ、コイン
- 教室などの催し物の一部
- 郵便切手
- コピー
- 宅配便の備品(ダンボールなど)

## Q. 食物アレルギーがある場合はどうしたらよいですか？

A. 船内での夕食時に限り、対応可能な範囲内で特別食をご準備いたします。朝・昼食はご自身でご調整ください。体質上(アレルギー)の理由で食べ物に制限をお持ちのお客様は、お申込み時にその旨お申し出ください。船会社指定の申請書をお渡します。ご乗船の3週間前までに提出ください。すべての食物アレルギーに対応できない場合もございますので、ご了承ください。なお、アレルギー以外の食事対応が必要なお客様は、ご乗船後、船内レストランへ直接お申し出ください。

## Q. 乗り物酔いや体の具合が悪くなったときはどうしたらよいですか？

A. 飛鳥IIは横揺れ減揺装置(フィン・スタビライザー)などにより揺れが抑えられるように設計されていますが、天候によっては揺れを感じることもございます。上陸用ボートでの移動や、寄港地観光用のバス移動を含め、乗り物酔いに備えてご自身の体質に合った酔い止め薬をご用意いただき、ご乗船ください。診療をご希望の場合は、診療室へお越しください(有料)。おかゆ等のルームサービス(無料)もごございますのでお気軽にお申し付けください。

※健康保険などの医療保険は適用外となります。  
※診療室については30ページをご参照ください。



## Q. 電話やファックス、Eメール、インターネットなどは利用可能ですか？

A. 陸上から飛鳥IIへのご連絡は、日程表の連絡先ページをご覧ください。

### ●電話

#### 〈着信について〉

外線着信の際はレセプションから客室へお繋ぎいたします。

#### 〈発信について〉

##### ●客室から

直接、国内・国際電話がかけられます(有料)。

##### ●テレフォンプース

6デッキには、2種類の公衆電話があります。飛鳥IIの航行海域により、使用できる電話機が異なります。

#### 【NTTの電話機】

日本沿岸用の公衆電話です。Edy(電子マネー)および100円硬貨をご利用いただけます。



##### ●携帯電話

航海中は圏外となりますが、日本沿岸航海中は電波が届く場合がございます。海外寄港地での携帯電話のご利用は、利用できるサービスエリアや、かけ方もご利用の機種により異なりますので、ご乗船前に各携帯電話会社へご確認ください。

##### ●ファックス

送信、受信ともにA4サイズまで可能です。レセプション[5デッキ]にて承ります(有料)。

##### ●Eメール・インターネット

衛星通信を利用した「飛鳥II Wi-Fiサービス(インターネット接続サービス)」、乗船中のみ有効のアドレスを使った「飛鳥IIメールサービス(有料)」を提供しています(詳しくは31~33ページをご覧ください)。

##### ●封書・ハガキの投函

レセプション[5デッキ]にて承ります(有料)。

※現金のみのお取り扱いとなります。

## Q. 子どもが遊べる場所がありますか？

A. キッズルームサービスがあるクルーズでは、お好きなときにご自由にお遊びいただけるスペースをご用意しております。キッズルームアテンダントが不在時は必ず保護者同伴でご利用ください。



## Q. クルーズ中のイベントやショーはどうやって知るのですか？

A. クルーズ中に船内で行われるイベントやショー、各種催し物は、毎日客室にお届けする、船内新聞『アスカテイリー』にてご案内いたします。翌日は夕方のベッドメイキングの際にお届けします。

## Q. 忘れ物をした場合は？

A. 船内での忘れ物は、遺失者が特定できるもののみお客様に連絡をいたします。客室から発見されたものでも遺失者が特定できない場合は連絡できませんのでご了承ください。

客室内のお忘れ物の確認は、お客様下船後の清掃時に客室係が行っております。

船内で発見された遺失物については神奈川県警に届け出ます。

## 安全・安心・便利なクルーズライフ

# クルーズ中のマナーとルール

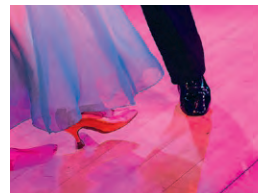
快適なクルーズライフのために、クルーズ中にぜひお守りいただきたいマナーとルールがございます。お客様のご理解とご協力をお願いいたします。

## ドレスコードを楽しみましょう

ドレスコードは17時頃からを目安としています。その夜にふさわしい服装で、クルーズを楽しんでいたくものです。公共スペース(営業箇所)では、その日のドレスコードでお過ごしください(一部適用除外場所があります。詳しくは8ページをご覧ください)。

- パジャマや下着姿で客室からお出にならないでください。
- 客室に備え付けのスリッパは客室内専用です。安全上、下駄、かかとが固定されていないサンダル着用はご遠慮ください。ただし、プールサイドおよびグランドスパ往来時のビーチサンダルや停泊時(上陸時)のサンダル、和服の際のお履き物は除きます。

- ローラースケートなどの小輪付き履物、およびこれらに類する遊具は、船内でご使用いただけません。



## アルコールのご提供について

飲酒は適量の範囲でお楽しみください。責任ある行動ができないと判断されたお客様に対しては、アルコール飲料の提供をお断りする場合がございます。また、船内のバー・ラウンジ等の施設をご利用いただけなくなる場合もございます。

飲酒が認められる最低年齢は20歳(米国アラスカ州は21歳)です。乗組員はお客様に年齢を確認させていただくことがあります。ただし、入国する国の法律により船内の規定が変更となる場合がございます。

他のお客様や乗組員への飲酒の強要はお控えください。



## 喫煙場所について



**客室(バルコニー含む)は電子タバコを含め全面禁煙です。**

客室内での喫煙および火気使用は、火災につながる恐れがありますので固くお断りいたします。火災予防と喫煙マナーにご協力をお願いいたします。船内で喫煙される場合は、所定の喫煙場所をご利用ください。所定の場所以外では、タバコ、葉巻、加熱式タバコ、電子タバコ、パイプはお吸いいただけません。ルールをお守りいただけない場合には、クリーニング料をお客様に請求させていただきます。さらなる措置の対象となる場合があります。



### 喫煙場所のご案内

- スモキングラウンジ[6デッキ]  
24時間ご利用いただけます。
- リドデッキ船尾[11デッキ]  
灰皿のある場所のみ(お食事時間は禁煙です)

## まわりのお客様へのご配慮を

- 船内では走ったり大声での会話は、ほかのお客様のご迷惑となりますので、ご遠慮ください。特に深夜時間帯の客室前廊下通行の際や、客室での会話やテレビ音量にもご注意ください。
- ドアの開け放しや開閉時の音にもご配慮をお願いします。また、音楽プレーヤーやラジオを大音量で鳴らすことはご遠慮ください。客室内でご利用になる際は、音量を小さくするか、イヤホンをご利用ください。
- 船内での携帯電話、スマートフォンでの通話は、ほかのお客様のご迷惑となりますので、オープンデッキおよび客室内でお願いいたします。

※乗組員は業務連絡用に船内専用PHSを使用することがございます。ご了承ください。



## 保護者および介助者の方へ

15歳未満の方の保護者、および車いす使用の方等の介助者は、旅行期間を通じて、同伴している方への行動に責任を負う義務があります。この義務は、乗下船の移動時、ターミナル内、船内、寄港地観光中などにおいても適用されます。同伴が必要と判断されるお客様と常に一緒に行動していただきますよう、お願いいたします。

## 感染予防のために

風邪、インフルエンザ、ウイルス性胃腸炎、新型コロナウイルス感染症といった伝染性の疾病の拡大を防ぐ方法のひとつとして手洗い、消毒の励行をお願いします。乗下船口、船内各所に設置されている消毒液をご利用ください。

乗船前に「感染症に関する質問票」を必ずご記入ください。お客様やご家族が、クルーズ中に下痢やおう吐、発熱、咳といった疾患を示す症状を発現した場合は、すみやかに船内の診療室、もしくはレセプションにお知らせください。感染拡大を最小限に留めるため、お客様の客室での隔離治療や、船内施設を閉鎖する場合がございます。



### 感染症への取り組み

飛鳥IIは、CDC（アメリカ疾病管理予防センター）の船舶衛生プログラムマニュアルに従い、船内の公衆衛生を世界最高水準レベルで維持・管理しています。詳しくは、飛鳥クルーズホームページをご覧ください。

#### ■感染症への取り組み

<https://www.asukacruise.co.jp/infection/>



#### ■新型コロナウイルス感染症対策プラン

[https://www.asukacruise.co.jp/coronavirus\\_information/](https://www.asukacruise.co.jp/coronavirus_information/)



## 安全に旅行を楽しむために

乗組員の職務には、お客様の個人的なお手伝い（例えば、食事、入浴、着替え、トイレなどの介助、荷造り）は含まれておりません。そのため、こうした介助が必要なお客様が、同伴者なしに乗船を希望され、ご乗船に際して不安な点がある場合は、お申込みの旅行会社にご相談ください。ご乗船後には、お客様の個人的なお手伝いのご要望があった場合は、旅行を継続していただけるか判断し、継続が困難と認められたお客様は乗船をお断りし、途中の寄港地で下船していただく場合がございます。

## 不適切な行為はご遠慮ください

船の備品、設備、システムへのいたずらは禁止されています。また、許可なく、船体や客室内、その他公共スペースに物（掲示・飾りなど）を取り付ける行為は禁止されています。見つけた場合は、乗組員からの指示に従っていただく場合がございます。

## お客様と乗組員との交流

飛鳥IIの乗組員は、お客様にクルーズを最大限に楽しんでいただけるよう最善を尽くしております。必要以上の長時間の会話・拘束、同意のない身体接触、勧誘はご遠慮ください。お客様は、乗組員の船室や通路などの乗組員専用エリアへの立ち入りは禁止されています。船内では、お客様・乗組員・関連する職員などを含め、誰に対してであっても、言葉の暴力または侮辱的な言葉の使用はご遠慮ください。

## 撮影へのご理解をお願いします

クルーズ中は専属カメラマンがお客様および船体を撮影し、写真を印刷・展示・販売いたします。また、船内では予告なく取材・撮影等が行われる場合がございます。クルーズ中に撮影したお客様の写真・音声・情報を、TV番組・広告・ウェブ媒体等で使用する場合がございますので、露出を希望されないお客様はレセプションまでご連絡ください。

## 美しい海を大切に

クルーズ中、停泊中を問わず、デッキやバルコニーなどから、海へゴミやものを捨てたりすることは法律で禁止されています。ゴミは所定のゴミ箱へお捨てください。

## 安全・安心・便利なクルーズライフ

# 安全と安心のために

クルーズライフを安心してご満喫いただくために、記載事項をご一読いただき、安全に関するご理解をお願いいたします。内容についてご質問がありましたら、乗組員におたずねください。

## 避難訓練

すべてのお客様を対象に「非常時におけるお客様の避難訓練」を実施する場合がございます。必ずご参加ください。また、週に1度、乗組員のための訓練を実施しています。どちらも国際条約によって義務付けられているものであり、クルーズ中に行われる場合もございますが、安全遵守のため、ご理解くださいますようお願い申し上げます。乗船されましたら、客室内のテレビでも安全に関するご案内をしております。合わせてご利用ください。  
※ワンナイトクルーズなど、クルーズの日程によって実施されない場合もございます。



## 火災防止について

火災防止のため、以下の項目をお守りください。

- 火災を発見した際には、直ちに船内各所に設置されている赤い手動の火災報知器を押し、警報を鳴らしてください。
- 客室を含む船内各施設にはスプリンクラーが備わっています。火災が検知された場合、警報装置が作動し、避難手順を案内する放送が流れますので、直ちにその指示に従ってください。
- 客室内の照明器具あるいはスプリンクラーに物を吊るしたり、覆ったりしないでください。
- 指定喫煙場所以外での喫煙は固くお断りいたします（詳しくは38ページをご覧ください）。
- 喫煙後は、火を完全に消し、適切に処分してください。
- 客室に備え付けのもの以外で、ポット、アイロン等の熱を発生する機器はご使用にならないでください。キャンドルおよびお香などの製品や火の使用は禁止されています（詳しくは16ページをご覧ください）。



## 避難手順

非常時には、船内に短音7回、長音1回の非常警報が鳴りますので、船内放送や乗組員の指示に従って避難してください。

乗船証見本▶



- 避難する際にお集まりいただくポートステーション(救命艇)は、乗船証の右下に番号で記載されています。救命艇番号…
- ポートステーション(救命艇)の場所、救命胴衣の着用方法、避難経路は、客室ドア付近に掲示されています。これらの情報を確認し、十分にご理解いただけるようお願いいたします。
- 客室ドア・防火扉の前や通路には物を置かないでください。
- 非常警報が鳴った場合、救命胴衣・暖かい衣服・動きやすい靴を着用し、必要な医薬品を携帯した上で、指定された避難経路を使って、指定の集合場所に向かってください。
- 客室を離れる際は、個人が使用する電気製品のコンセントを抜いてください。
- お客様の避難場所である7デッキ・ブロムナードデッキまでは、緑色の「救命ポート」マークで表示されています。また乗組員は担当配置につき、お客様を誘導いたします。
- エレベーターは使用しないでください。車いすご使用の方など、階段のご利用が困難なお客様は乗組員がお手伝いいたします。
- 最寄りの非常口がふさがっている場合、客室ドア近くに掲示してある船内案内図に示されている第二の避難経路をご利用ください。
- 指定のポートステーションに到着したら、船内放送や乗組員の指示がよく聞こえるように、静かに落ち着いてお待ちください。

## 救命胴衣(ライフジャケット)

- 救命胴衣の着用方法は、客室ドアの近くに掲示されています。
- 救命胴衣は客室のクローゼット内に収納しています。客室に入られましたらご確認ください。
- お子様をご乗船される客室内には、子供・幼児用の救命胴衣をご用意しています。サイズが合わない場合、不足している場合には客室係にお知らせください。
- 救命胴衣のストラップでつまずいたり、ひっかかったりしないように、余ったストラップをひきずらずに着用してください。
- 救命胴衣は集合場所にもございます。緊急時に客室まで戻れない場合は、ご集合場所でお渡しいたします。

## 上陸用ボートに関する注意

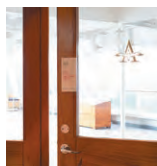
寄港地によっては、飛鳥IIから上陸用ボートで上陸します。寄港地で上陸用ボートを利用する際は、ボートの乗り降りにご注意ください。

- 必ず上陸用ボート責任者の指示に従ってください。
- 天候によって、船長の判断で運航を停止する場合がございます。
- 車いすでのご乗船はできません。
- 乳幼児をお連れの場合には「だっこ紐」などをご利用になり、両手が自由な状態でご乗船ください。
- 上陸用ボートでは、専用のライフジャケットをご用意いただきます。
- 上陸用ボートの外に手を出さないでください。
- 上陸用ボート内は禁煙です。
- 到着後は、安全確保のため、指示があるまでは席にとどまり、上陸用ボートからの下船は足元に十分ご注意ください。



## 事故防止対策

- 船の動きによって足元が不安定になることがありますので、船内を移動する際には十分にお気をつけください。また、階段の上り下り、あるいは悪天候のときに船内を移動する際には、必ず手すりにおつかまりください。
- レストランやラウンジ、屋外へのドア、客室内のバスルームなど、船内には各所に段差がございますので、足元に十分ご注意ください。映画上映中やショータイム・花火などのイベント中は、照明が暗くなります。なるべく開演前にご着席いただき、パフォーマンス中の移動は最小限にしてください。
- オープンデッキやプール周辺は、悪天候や日々の船内清掃で濡れている場合があります、滑りやすくなりますので、十分ご注意ください。場合によってはデッキへの立ち入りを禁止する場合がございます。
- 船が縦揺れや横揺れしている時には、ゴム底の靴をおすすめします。また、寄港地でお出かけの際も、歩きやすいスニーカーなどの着用をおすすめします。 ※ドレスコードがある一部のツアーを除く。
- どんな場合でも、椅子の上に立たないでください。
- デッキや客室のバルコニーの手すりに座ったり、立ち上がったたりすることは大変危険です。たとえ身体を支えている場合でも、お子様にもこのような行為をさせないでください。
- 開閉中のエレベータードアは大変危険です。特に開動作中のドアを手で停止させる行為や、ドア開閉中の無理な通行は大変危険です。ぜひおやめください。
- 開いたドアの枠につかまらなくてください。船の動きによってドアが開まり、手や指をはさむことがあります。風が強く、ドアが急に強い力で閉まる場合がございます。扉を開けて通る時には、ドアをしっかり押さえながら、通り抜けてください。
- 船内の立ち入り禁止区域へ立ち入らないでください。



「クルーズ中のマナーとルール」「安全と安心のために」は、  
すべてのお客様にお守りいただく行動基準を定めています。違反が認められた場合、  
旅客運送約款に則り、止むを得ず下船を命じられることもございます。  
すべてのお客様に安全かつ安心な素晴らしいクルーズをお楽しみいただくために、  
皆様のご理解・ご協力をお願いするとともに、今回のクルーズがすべてのお客様にとって  
最高のクルーズとなるよう、乗組員一同、最善を尽くしてまいります。  
何かお気づきの点がございましたら、乗組員までご相談ください。



その他

# 索引

## 目的別索引

### お荷物

貴重品	6, 11, 14, 15
乗船券	9, 10, 22, 32
常備薬	9
宅配便	5, 6, 10
ドレスコード	7, 8, 38
日程表	9
荷札	6, 14
寝巻き・パジャマ	6, 9, 15, 38
賠償責任	14
パスポート(旅券)	6, 9, 10, 11

### ご案内

寄港地	7, 11, 13
帰船確認・時刻	13
喫煙場所	38, 43, 44
客室番号	10, 11, 43, 44
車いす	20, 34
携帯電話	37, 38
自動販売機	35
船内新聞『アスカティリー』	3, 11, 37
タバコの販売	35
チップ	34
デッキプラン(船内見取図)	43, 44
避難訓練	40
乗り物酔い	9, 36
ベビーカー	34
見送り	11
忘れ物	37

### 施設

アスカ アヴェダ サロン&スパ	28
アスカコレクションズ(ショップ)	29
イー・スクエア(ブックラウンジ)	24, 31~33
海彦(寿司)	22
カードルーム	26
客室	15~20
ギャラクシーラウンジ(ショー)	25
クラブ・スターズ(バー)	24
クラブ2100(ダンスホール)	25
グランドスパ	28
クルーズセールスオフィス	47
コンパスルーム(教室・講座)	30

ザ・ピストロ(カフェ)	22
シーホースプール	27
ジェットバス	27, 28
診療室(メディカルセンター)	30
スポーツエリア・プロムナードデッキ	27
スモークラウンジ	38
セルフサービスランドリー	34
パームコート(ラウンジ)	23
ハリウッドシアター(映画)	25
ピアノバー	24
ビスタラウンジ	23
フィットネスセンター	27
フォーシーズン・ダイニングルーム	21
フォトショップ	30
フラップ フラップ(ショップ)	29
プレミアムダイニング「ザ・ベール」	21
風呂(バス)	15, 28
ベガス(ショップ)	29
マージャンサロン	26
マリナーズクラブ(バー)	24
モンテカルロ(カジノコーナー)	26
ラ・ステッラ(ショップ)	30
ライブラリー(図書館)	29
リドカフェ&リドガーデン	22
リドグリル	22
ル ブルー(ショップ)	29
レセプション	12
和室「游仙」	26

### ご飲食

アルコール飲料	21~24, 35, 36, 38
軽食	22, 35
ソフトドリンク	21~23, 35, 36
昼食	21, 22, 35
朝食	21, 22, 35
ティータイム	22, 23
夜食(レイトナイトスナック)	35
夕食(ディナー)	21, 22, 35
ルームサービス	35

### 手続き

飛鳥クルーズ商品券	12
クレジットカード	12

出国審査	11
乗船	10, 11
乗船証(お部屋の鍵)	10, 11, 13, 14, 40
税関審査	11
精算	12
入国審査	11
訪船	13
旅行保険	13

### 備品

客室に備え付けの生活用品	6, 15, 16
救命胴衣(ライフジャケット)	15, 40, 41
金庫	15
クローゼット(タンス)	15
スリッパ	6, 9, 15, 38
洗面用具(アメニティ)	6, 15
テレビ	16, 38
電源(コンセント)	15
電話	16, 37
ドライヤー	6, 15
ファックス	37
酔い止め(薬)	9, 30, 36
冷蔵庫	16, 35

### 服装

インフォーマル	7, 8
カジュアル	7, 8
ドレスコード	7, 8, 38
フォーマル	8
和服	8

### サービス

クリーニング・プレス	34
ショッピング(お買い物)	29, 30
電話	16, 37
ファックス	37
マツサージ	28

### Eメール/ウェブ関連

インターネット・Eメールサービス	31~33, 37
Wi-Fiサービス	33



その他

# DECK PLAN デッキプラン

洋上のホテルと例えられるゆったりとした客室と上質のホスピタリティ、クルーズライフを華やかに演出するクオリティーの高い施設をご用意して、皆様のご乗船をお待ちしております。

## 飛鳥II船舶概要

- 船籍／日本
- 総トン数／50,444GT
- 全長・全幅／241m・29,6m
- 喫水／7,8m
- 航海速力／最高21ノット
- 横揺れ減揺装置／フィン・スタビライザー
- 乗客数／872名
- 乗組員数／約490名
- 客室数／436室(全室海側)

※2020年4月現在



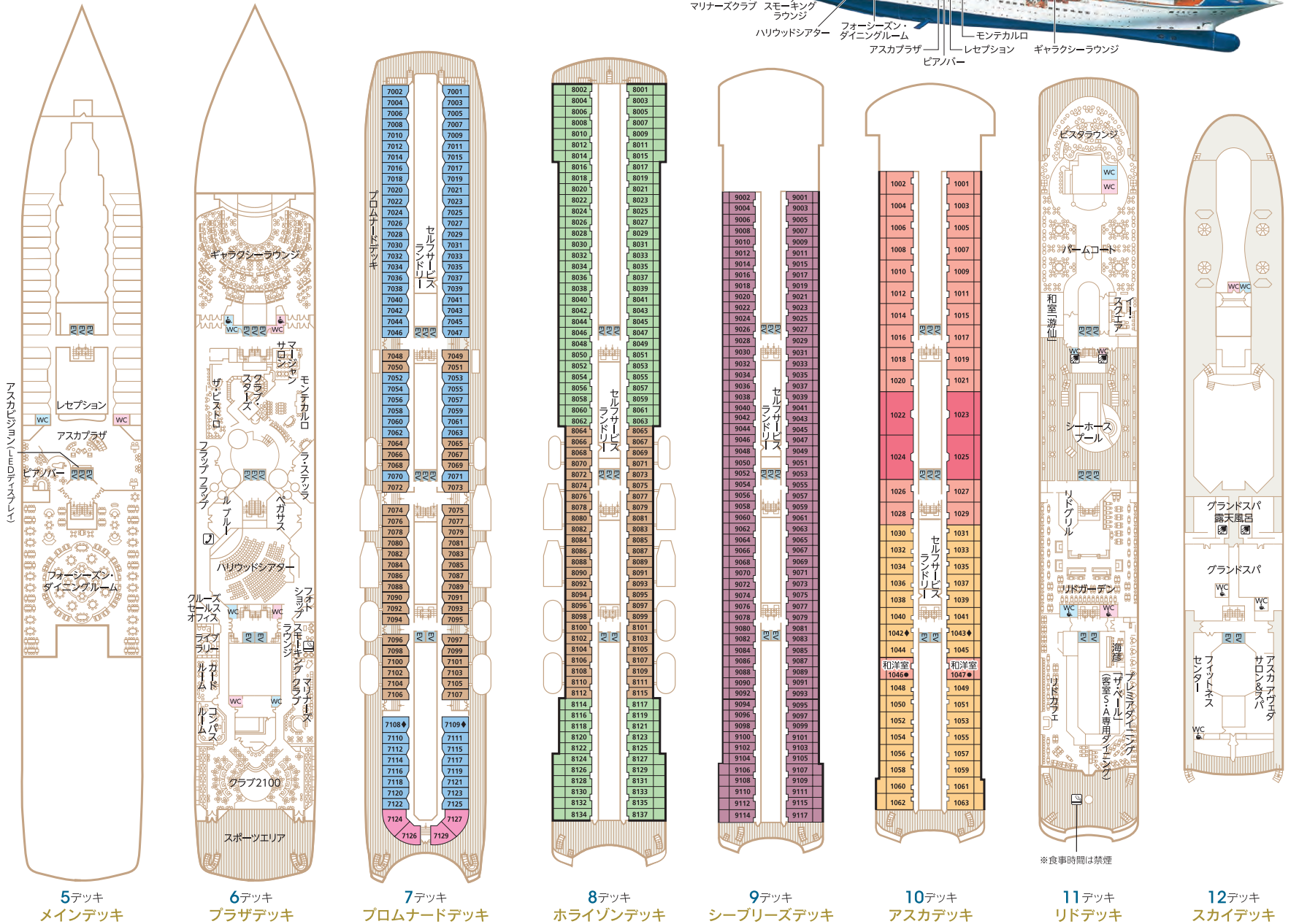
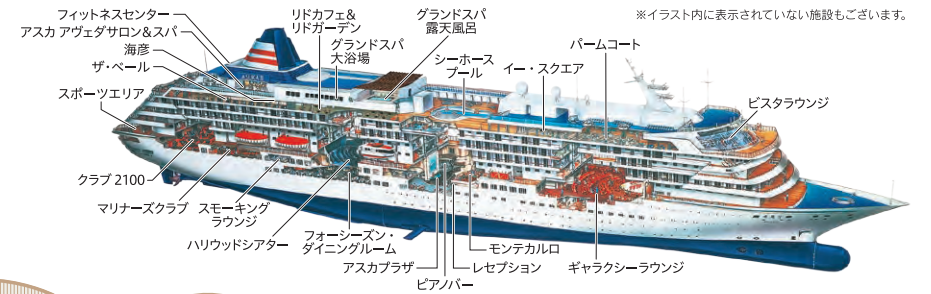
- S** ロイヤルスイート
- A** アスカスイート(和洋室タイプを含む)
- C** スイート
- D E** バルコニー
- D3** ティートリプル
- F K** ステート

- Aアスカスイート 和洋室タイプ
- ◆ 車いすをご利用の方のための客室
- EV エレベーター
- WC トイレ
- ♿ 車いすでのご利用が可能なトイレ
- 🚭 喫煙スペース
- 🚿 シャワー
- ☎ 公衆電話

※改装などにより、施設名や仕様などが変更となる場合がございますので、予めご了承ください。

※シガーバーは2020年3月より、スモークラウンジに変更となりました。

※救命ボートや救命いかだ、乗下船用タラップなど、客船に固有の設備のために、Kステートおよび一部の客室では眺望が妨げられます。



※食事時間は禁煙





## 《アスカクラブのご案内》【入会費・年会費無料】



アスカクラブは飛鳥を愛する皆様のふれあいの場として誕生した会員制クラブです。

入会資格は乗船することで得られます。

数々の特典をご用意しておりますので、ぜひご入会ください。



アスカクラブ  
ホームページ

### 特典 1

#### 乗船泊数に応じたクルーズ優待割引券の発行

乗船されたクルーズ毎の泊数に応じて、次回クルーズ(チャータークルーズを除く)にご利用いただけのご優待割引券を発行いたします。

〈飛鳥クルーズご優待割引券発行基準〉

- 1泊クルーズのご乗船 **¥3,000**
- 2泊クルーズのご乗船 **¥5,000**
- 3~6泊クルーズのご乗船 **¥15,000**
- 7泊以上クルーズのご乗船 **¥25,000**

※ご優待割引券は、2年間有効です。 ※ご優待割引券は、各旅行会社でお使いいただけます。  
※クルーズを連続してご乗船された場合には、それぞれのクルーズ泊数に応じて発行いたします。  
※2歳未満のお客様は、発行対象外です。

### 特典 2

#### アスカクラブ会員誌『ASUKA』をお届け

※過去(2018年以降)に出版されたアスカクラブ会員誌は、ホームページよりご覧いただけます。

### 特典 3

#### 会員様特別割引が設定されたクルーズのご案内

##### お申込みは

客室内ならびに5デッキ・レセプションにて入会申込書をご用意しています。  
ご乗船の際に、船上にてお申込みください。

#### クルーズセールスオフィス [6デッキ]

ご乗船中に次回ご乗船の仮予約を承ります。船上仮予約特典のあるクルーズもございますのでぜひお立ち寄りください。

アスカクラブのご入会も承ります。

※一部のクルーズでは営業しない場合もございます。

※営業時間は船内新聞『アスカティリー』でご確認ください。



郵船クルーズ株式会社

<https://www.asukacruise.co.jp>



ASUKACRUISE

公式インスタグラム