

客室タイプと旅行代金 (大人お一人様・消費税込み) 2名様1室ご利用の場合			
ステートルーム	110,000円	スタンダードステート	(1階) 14㎡
	120,000円	コンフォートステート	(2階) 14㎡ / (3階) 14㎡
	128,000円	スーベリアステート	(2階) 16~19㎡ / (4階) 14㎡ / (4階) 27㎡(いずれ対応バス付 / (4階) 42㎡バス付 ※コンセプトルーム(5~8名様利用)
デラックスルーム	213,000円	デラックスツイン	(5階) 19㎡ バス付
	233,000円	デラックスベランダ	(5階) 24㎡ バルコニー・バス付
	267,000円	デラックスシングル	(5階) 13㎡ バス付(1名様利用)

につぼん丸 主要目 ●総トン数:22,472トン ●船客定員:203室532名(最大) ●主機関:ディーゼル10,450馬力×2 ●全長:166.6m ●全幅:24.0m ●喫水:6.6m

「につぼん丸」の新型コロナウイルス感染症に関する対応について

当面の間、につぼん丸クルーズにおけるご予約時のお申込み条件および乗船受付時(出港当日)の健康状況について、以下の特別条件を適用させていただきます。

●すべてのお客様に当面の間、事前および乗船当日のPCR検査(船会社指定)を2回実施します。

●新型コロナウイルスのワクチン接種がお済みの方も本対応が適用となります。

●今後の状況により、検査時期・検査方法の変更、または検査を取りやめる場合があります。必ずお申込み時の最新情報を確認ください。

※その他の特別条件につきましては、今後の新しい知見や社会全体の感染症対策の進展等に応じて変更となる場合があります。

■【ご予約時のお申込み条件】

以下の条件に該当するお客様はご家族・ご同行者・ご同室者を含め、ご乗船をお断りさせていただきます。なお、基礎疾患のある方、特に呼吸器系疾患のある方〔CPAP〕をご利用の方を含むは事前にかかりつけ医にご相談の上お申込みください。

※ただし、①はご本人様のみご乗船をお断りさせていただきます。

a) 乗船日前日より14日以内に37.5℃以上の発熱、咳、のどの痛み、筋肉痛(運動によるものは除く)、倦怠感、息苦しい、味覚・嗅覚に異常などの症状を有した方(新型コロナウイルススクワチン接種後の同様の症状も含みます)。なお、新型コロナウイルスのワクチン接種を予定されている方は、乗船日の2週間前までにお済ませください。

b) 乗船日前日から遡って14日以内に海外渡航歴を有する方。

c) 乗船日前日から遡って14日以内に新型コロナウイルス感染症と診断された方、もしくは

感染が疑わしい方と濃厚接触(※)をした方。

(※)…手で触れることの出来る距離(目安1メートル)で、必要な感染予防策なしで15分以上の接触(交通機関等公共の場での一時的な接触は除く)。

d) 新型コロナウイルス感染症により入院または自宅・ホテル等で療養されていた方で、乗船日前日から遡って14日以内に退院または療養期間を終了された方。

e) 船会社指定の事前PCR検査の結果が「高リスク」もしくは「再検査」と判定された方、事前PCR検査を受けなかった方。

f) 乗船当日のPCR検査の結果が「高リスク」と判定された方、乗船当日のPCR検査を受けられなかった方。

g) マスクのご着用が困難な方(船内や寄港地では、マスクのご着用が必須となります)。

h) 以下に該当する場合はお申込みいただけません。

●新型コロナウイルス感染症の症状が重症化しやすい呼吸器疾患用医薬品(酸素ボンベ・酸素濃縮器等)を服用の方。

●透析を受けている方。

●妊婦中の方。

●2歳未満の乳幼児の方。

●2つ以上連続するクルーズ(下船日と次航の乗船日が同日となるもの)。

※a)~g)に該当する方は、クルーズ代金にかかる取消料は免除とさせていただきます。

■【ご乗船当日の健康状況確認について】

(1)健康状況を確認させていただきます(検温・健康質問票の提出)。

(2)PCR検査を受検いただきます。

※37.5℃以上の発熱があった場合、または上記(1)(2)の結果に応じて、ご家族・ご同行者・ご同室者を含め、ご乗船をお断りします。なお、交通費・宿泊費・宅配便などの諸費用はお客様のご負担となります。交通費や宿泊費につきましては、高額となる場合があります。あらかじめご了承ください。

(3)体調がすぐれないお客様は無理をせずご乗船をお控えください。

■【サービス内容の一部変更について】

2021年10月1日現在、新型コロナウイルス感染症の感染状況を踏まえ、お客様に安全なサービスを提供するため、船内におけるサービス内容(お料理の提供方法や座席数の削減など)の一部変更させていただきます(場合があります)。

■【その他】

●乗船受付時・船内・寄港地ではマスクのご着用が必須となります。

●事前および乗船当日のPCR検査(船会社指定)の費用は、クルーズ代金に含まれます。感染症の拡大防止、食食・海象条件、最少催行人員未達、その他の事件(寄港地の受入状況等)により、運航スケジュール、イベントを変更または中止する場合があります。

●「CPAP」をご利用の方で、心臓病、慢性呼吸器疾患をお持ちの方は、別途船会社指定の健康アンケートをご提出ください。

●「お申込みに関してのご案内」および「旅行条件」と一部重複する項目については、本対応が優先されます。

お申込みに際してのご案内

＜旅行代金について＞

■旅行代金(大人お一人様):パフレットに表示される旅行代金は、グループ3、デラックスシングル、コンセプトルーム(スーベリアステート)を除き、1室を2名様でご利用いただく際のお一人様あたりの旅行代金です。※グループ3はコンフォートステート1室を3名様でご利用いただく際のお一人様あたりの旅行代金です。当面の間、グループ3のご利用は、ご同居の方に限らせていただきます。※デラックスシングルは大人1名様でご利用いただく際のお一人様あたりの旅行代金です。※コンセプトルームの客室タイプはスーベリアステートです。※コンセプトルーム(スーベリアステート)は5名様~6名様でご利用いただく際のお一人様の旅行代金です。1名様~4名様でご利用の場合は別途お問い合わせください。

■シングル利用代金(大人お一人様):クルーズの旅行代金に下表の割合を乗じた金額となります。※1名様でご利用いただける客室数には限りがございます。※コンセプトルーム(スーベリアステート)については別途お問い合わせください。

スーベリアステート / コンフォートステート / スタンダードステート	130%
デラックスベランダ / デラックスツイン	160%
ビスタスイート / オーシャンビュースイート / ジュニアスイート	200%

■1室3名利用代金:次の客室に限り3人目の旅行代金は各クルーズの旅行代金に下表の割合を乗じた金額となります。

スーベリアステートの一部 ※コンセプトルームは除きます。	60%
スタンダードステート	80%
ビスタスイートの一部	80%

＜その他＞

■ルームリクエストがある場合は、原則乗船券(出発の2~3週間前までに発送予定)をもって回答とさせていただきます。ご希望に添えない場合もございますので、あらかじめご了承ください。

■妊娠中の方は乗船いただくことが出来ませんので、判明した時点で無償で解約とさせていただきます。

■6歳までの未就学児の方は、事前に当社指定の承諾書の提出が必要となります。

■15歳未満の方のみでの客室の占有は安全上の理由でお引き受けできません。

■お申込みの時期によっては、客室タイプによりキャンセル待ちとなる場合がありますので、あらかじめご了承ください。

■船内施設・客室およびサービス内容は変更となる場合があります。

＜特別な配慮を必要とする方のお申込みについて＞

特別な配慮・措置が必要な可能性のあるお客様は、お申込み時に必ずお知らせください(船会社指定の承諾書・健康アンケート等の提出が必要となります)。

＜特別食をご希望の方について＞

夕食時に特別食をご希望の方は、所定のお問い合わせの提出をお願いします。※船内でのお食事を安全にお届けしうがいたくため、[食物アレルギー対応泊り]を定めております。※食物アレルギー特別食を安全に提供するため、嗜好(好き嫌い)には対応しておりません。

旅行条件(要約) 詳しい旅行条件を説明した書面をお渡ししていますので、事前にご確認の上、お申込みください。

- 旅行のお申込み
 - 所定の申込書に必要事項をご記入の上、申込金としてお一人様あたり下記金額を添えてお申込みください。募集型企画旅行契約は、当社が契約の締結を承諾し、申込金を受理した時点で成立するものといたします。

旅行代金(お一人様)	15万円未満	15万円以上~30万円未満	30万円以上
申込金	20,000円	30,000円	50,000円
 - お電話によるお申込みの場合は、お申込みの翌日から3日以内に上記a)の申込み手続きをお願いします。この場合にも、申込金を受理した時点で募集型企画旅行契約が成立したものとします。
- 旅行代金のお支払い

申込金を除いた残金は、旅行開始日の前日から起算してさかのぼって、旅行開始日の2ヶ月前の月末までにお支払いいただきます。なお、ご予約いただいた時点で旅行開始日まで2ヶ月を切る場合には、旅行代金の全額をお支払いいただきます。
- 旅行代金に含まれるもの
 - 旅行日程に明示した船舶、バス等の運賃。
 - 旅行日程に明示した食事、船内のイベント参加費(一部材料費を除く)。
 - 旅行日程に明示した観光の代金。
- 旅行代金に含まれないもの

(前項の他は旅行代金に含まれません。その一部を例示します。)

 - 傷害疾病に関わる医療費及び諸費用、旅行保険並びに携行品保険。
 - アルコール等飲料の代金、クリーニング、電報・電話料、その他追加飲食など個人的性質の諸費用及びそれに伴う税・サービス料。
 - 船内での有料サービス。
 - 出発地まで、および解散地からの交通費、その他個人的費用。
- 船室のクラス・人数変更による追加代金。
 - 燃油サーチャージは2021年10月1日現在無料ですが、今後の原油価格の動向により、旅行代金とは別にお客様にご負担いただく場合があります。
- 取消料(取消日は旅行出発日の前日から起算します。)
- 旅行契約締結後、お客様のご都合で取消しをされる場合、下記表の取消料を申し受けます。

取消日	取消料
旅行開始日の前日から起算してさかのぼって	無料
21日前まで	無料
20日前から8日前まで	旅行代金の 20%
7日前から2日前まで	旅行代金の 30%
旅行開始日の前日	旅行代金の 40%
旅行開始日の前日(旅行開始後を除く)	旅行代金の 50%
旅行開始後又は無連絡不参加	旅行代金の 100%
- 添乗員同行の有無

添乗員は同行しませんが、船内では船のスタッフがお世話をします。
- 最少催行人員:160名様


参加者の人数が、明示した最少催行人員に達しない場合は、旅行を中止します。この場合は、旅行開始日の前日から起算し、さかのぼって13日目に当たる日より前までに、お客様にその旨を通知いたします。
- その他
 - 運送機関の運賃・料金の増額に伴い、旅行代金を増額する場合は、旅行開始日の前日から起算し、さかのぼって15日目に当たる日より前までに、お客様にその旨を通知いたします。
 - 天災地変、暴乱、運送機関等の争議行為等、その他当社の関与しない事由が生じた場合、旅行の安全かつ円滑な実施をはかるため、止むを得ない時は旅行を中止、または旅行の変更をすることがあります。
 - 旅行条件・旅行代金は、2021年10月1日を基準としております。
- その他の事項については当社の旅行条件書及び旅行業約款(募集型企画旅行契約の部)によります。

●お問い合わせ・お申込みは下記まで
 〈受託販売〉

旅行企画・実施

商船三井客船

〒107-8532 東京都港区赤坂1-9-13 三會堂ビル5F
 観光庁長官登録旅行業第946号
 一般社団法人 日本旅行業協会正会員

総合・国内旅行業務取扱管理者とは、お客様の旅行を取扱う営業所での取引きの責任者です。この旅行の契約に関し、担当者からの説明にご不明点がありましたら、ご連絡ください。

(MA)



横浜発着

Oasis

につぼん丸

Oasis Nipponmaru

2021年11月27日(土)~29日(月)2泊3日



イメージ
VTR
発信中



JOSHI TABI
NIPPONMARU



商船三井客船

伊豆沖合に、
オアシス出現。

Oasis
11/28 SUN
自分への
ご褒美DAY

罪悪感を忘れ、好きな物を、好きなだけ。

カロリーや糖分が気になって、
いつもは我慢する美食やスイーツを、
とことん楽しむ日曜日。

女子旅 01
にっぽん丸
Special

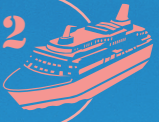


Oasis
11/29 MON
身体
メンテナンス
DAY

ヘルシーメニュー & 海ヨガで、美しく整える。

いま注目のヘルシー食材を味わい、
海を見ながらフィットネス。
気分よくリセットする月曜日。

女子旅 02
にっぽん丸
Special



1 「朝からラーメン、いいじゃない」。
トレンドの「朝ラー」がにっぽん丸に初登場。

朝のラーメンは、静岡県藤枝市を中心に発祥し、全国のラーメン店に広がりつつある食文化。にっぽん丸ではレアな「ラーメン」×「朝食」という新鮮な驚きで、美食の一日がスタートします。

「博多鶏白湯ラーメン」は、白濁した濃厚な鶏ガラスープで近年人気上昇のラーメン。福岡出身のにっぽん丸総料理長がこだわりの一品をご用意します。



イメージ

2 「夜は正統派フレンチ、いいじゃない」。
フランス料理の名店「ソンプルイユ」スペシャルディナー。

東京・千代田区で美食の世界を追求するフレンチレストラン「ソンプルイユ」。エグゼクティブシェフを務める若月稔章氏は、2007年にミシュラン2つ星を獲得以来、7年連続で星を獲得し、その後更に更なる高みを目指してソンプルイユ開業。若月シェフが考案した特別フルコースディナーをにっぽん丸で味わう特別な夜です。



イメージ



イメージ

Menu dîner spécial

一口のお楽しみ ピーツのグルテ
オマール海老とサーモンマリネのサラダ仕立て レギューム ハーブ
サラダ菜のスープとオニオンのロワイヤル アサリ
真鯛のカダイフ巻き シトロンコンフィ トマト ベルジュ
にっぽん丸30周年記念ラベルシャンパーニュのグラニテ
牛フィレ肉のグリユ ソースマルシャン ドゥ ヴァン シャンピニョンのテリヌとシャテーニュのカプチーノ
イチゴのスープ レモンガラス ココナッツのメレンゲ
パンとバター

※仕入れの都合により、メニューは変更になる場合があります。また、写真は実際のメニューとは異なります。

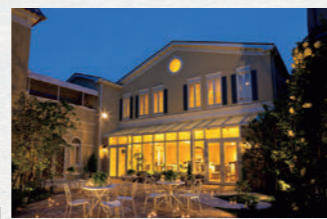
幸せを味わうひとときを。

「ソンプルイユ」エグゼクティブシェフ 若月稔章氏からのメッセージ

厳選した秋の食材を使用した、この日だけ、しかもにっぽん丸でしか食べられないフランス料理です。お料理を味わい、ワインを楽しむ。このひとときの幸せな時間までも味わっていただけたらと思います。五感で味わう特別なメニューをお楽しみください。



結婚式会場としても人気の「ソンプルイユ」



3 甘い誘惑もソンプルイユから。アフタヌーンティー、デザートデモンストレーション、そして…「夜食のメパフェ、いいじゃない」。

28日のアフタヌーンティーでは「ソンプルイユ」で人気の焼き菓子がにっぽん丸で味わえます。



Cannelé de Bordeaux
Cannelé Chocolat

外側は固く、内側は柔らかくモチモチとした食感の「カヌレ・ド・ボルドー」と「カヌレ・ショコラ」

ディナーやお酒の後に一日のシメとして食べる夜パフェ(メパフェ)。ソンプルイユのシェフパティシエ岩佐氏が作る、栗とぶどうの2種類のミニパフェを堪能し「自分へのご褒美DAY」を甘美に締めくくります。



イメージ

シェフのデモンストレーションにソンプルイユのシェフパティシエ岩佐氏が登場! ディナーのデザート「イチゴのスープ レモンガラス ココナッツのメレンゲ」の盛り付けを行います。



イメージ

栗とぶどう...どちらを選ぶか...この際、両方でもいいじゃない?

1 「アフタヌーンティーも、身体にやさしく」。
人気パティスリーから「小山ぷりん」をご用意。



イメージ

「パティシエ エス コヤマ」は小山進氏がオーナーを務める兵庫県三田市の人気洋菓子店。全国からファンが通う名店のスイーツをアフタヌーンティーで味わいます。紅茶はLUPICIA。ハーブティーも選べます。

Patissier es koyama

「小山ぷりん」は化学肥料や農薬を使用しない牧草を食べている牛の乳を使用した、身体にやさしいぷりん。

2 未体験の解放感「海ヨガ」。
太平洋を眺めながら心身を整える。



スポーツデッキ ※悪天候時はドルフィンホールで「海ヨガ」を開催。

デッキで潮風に吹かれながら、ヨガやフィットネスを体験。気持ちよく汗を流して、明日への元気をチャージしましょう。

● バリスタが淹れる、癒しの一杯。

11/28 sun
「オリジナルラテアートコーヒー」 美味しいラテアート。
「カフェシェクラート」 シェイカーで作るデザート感覚のアイスコーヒー

通常クルーズのカフェメニューにはない、Oasisにっぽん丸のオリジナル。美食と美食の合間に、そして、下船前のひとときにも、ゆったり至福の一杯を。(有料)



イメージ

e カフェ&ライブラリー



● 伊豆諸島周遊

※上陸はありません。 ※周遊コースが変更になる場合もあります。



青ヶ島



横浜発着 Oasisにっぽん丸

スケジュール	● 食事回数: 朝2回、昼2回、夕2回 ● 最少催行人員: 160名
11/27(土)	横浜 17:00発 出港。船内イベントをお楽しみください。
11/28(日)	伊豆諸島周遊 ★自分へのご褒美DAY。
11/29(月)	横浜 15:30着 ★身体メンテナンスDAY。下船後、解散。

●感染症の拡大防止、気象・海象条件、最少催行人員未達、その他の事情により、運航スケジュール、イベントを変更または中止する場合があります。●11/27の集合時間は10:00~14:00頃を予定しています。最終的な集合時間は、確定書面(クルーズのしおり)でご案内します。●ドレスコードは全日程カジュアルです。



安心してクルーズにご乗船いただくために

すべてのお客様に当面の間、事前および乗船当日のPCR検査(船会社指定)を2回実施します。(新型コロナウイルスのワクチン接種がお済みの方も、本対応が適用となります。)

- 検温の実施** 乗船前、クルーズ中、下船時には検温を実施します。
- 消毒体制を強化** 消毒をする乗組員が、手すり等の消毒を頻繁に実施します。
- 乗組員の感染対策** 乗船前にPCR検査を実施、乗船中は1日2回の検温を実施します。
- マスクの着用** クルーズ中はお客様、乗組員の安全を考慮しマスクを着用します。
- ソーシャルディスタンスの確保** 3密とならないよう、時間や間隔に余裕をもった受付、一部公室では人数制限を実施する場合がございます。
- お食事の提供方法を変更** お客様が調理器具(トングやレードル)などを共用するピクニック、セルフサービスを休止します。

新型コロナウイルス感染症への取り組み

関係諸機関の情報をもとに、お客様と乗組員の安全・安心を第一に考え、感染症防止対策を重点的に強化しております。予約条件、乗船前、乗船中、寄港地観光、下船時における取り組み内容につきまして、お客様のご理解とご協力を賜りますようお願い申し上げます。なお、詳しくは高船三井客船オフィシャルサイトをご覧ください。



※上記は2021年10月1日現在の対応です。今後の新しい知見や社会全体の感染症対策の進展等に応じて変更となる場合があります。※にっぽん丸は国の指導に基づき業界団体が定めるガイドラインを遵守します。

※本パンフレットの掲載写真は全てイメージです。